


LATITUDE™ Patient Management - Détail des épisodes	
	
	Dispositif TELIGEN Mode Tachy Surveill. + Trait.

Évén. **V-23 20 nov. 2012 19:03**

TV Début événem.

Fréq. A moy.	305 min ⁻¹
Fréq. V moy.	201 min ⁻¹
Détection	Début/stabilité
Début	Pourcent

Détection

Fréq. A moy.	283 min ⁻¹
Fréq. V moy.	201 min ⁻¹
Zone de fréquence	TV
Stabilité	79 ms
Fréquence V>A	Faux
Fib A	Vrai
DFS satisfaite	(Faux, Arrêt)
Durée limite ATP	Faux
Intvl de début	(112 ms, Arrêt)
Début %	16 %

Détection

Fréq. A moy.	248 min ⁻¹
Fréq. V moy.	175 min ⁻¹
Zone de fréquence	TV
DFS satisfaite	(Faux, Arrêt)
Durée limite ATP	Faux

Détection

Fréq. A moy.	225 min ⁻¹
Fréq. V moy.	177 min ⁻¹
Zone de fréquence	TV
DFS satisfaite	(Faux, Arrêt)
Durée limite ATP	Faux

Essai 1, Salve ATP V

Temps écoulé	00:00:12
Tentative inhibée	

Informations ATP

Nombre de salves	6
------------------	---

Essai 2, Rampe ATP V

Temps écoulé	00:00:55
--------------	----------

Informations ATP

Nombre de salves	6
------------------	---

Essai 3, 41J Choc V

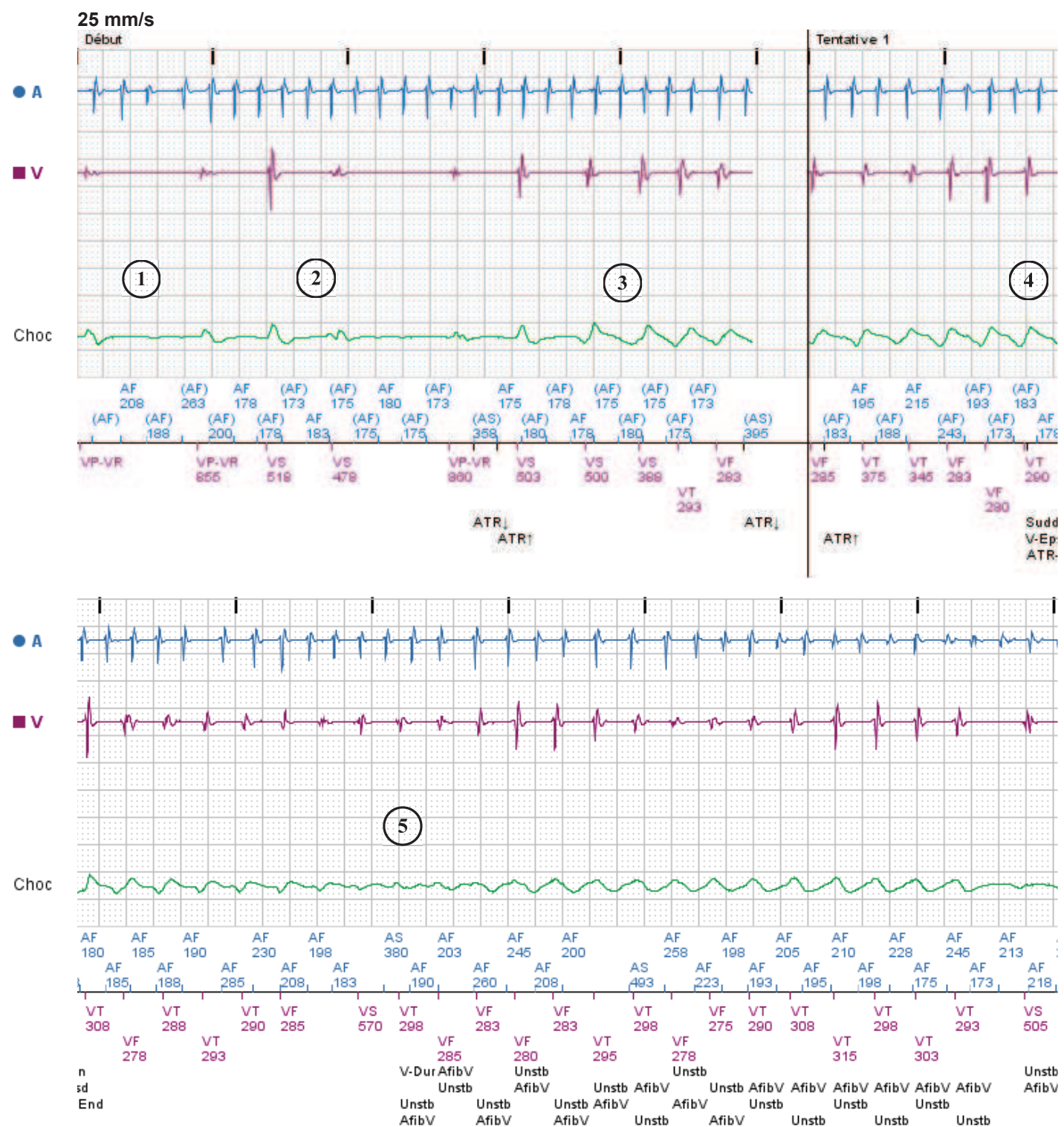
Temps écoulé	00:01:37
--------------	----------

Informations sur les chocs

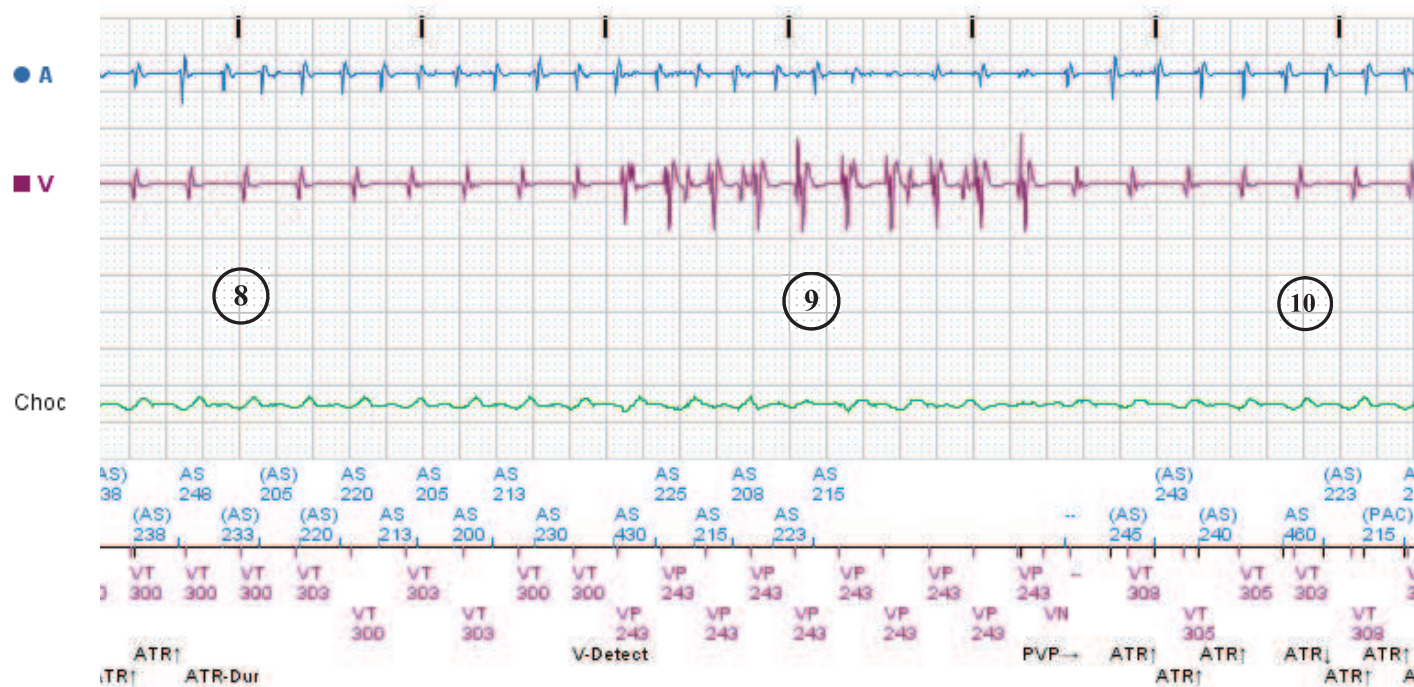
Durée de charge	9,4 s
Impédance des sondes	42 Ω
Polarité de la sonde	Initial

Fin événem. 00:02:22

LATITUDE™ Patient Management
Détail des épisodes

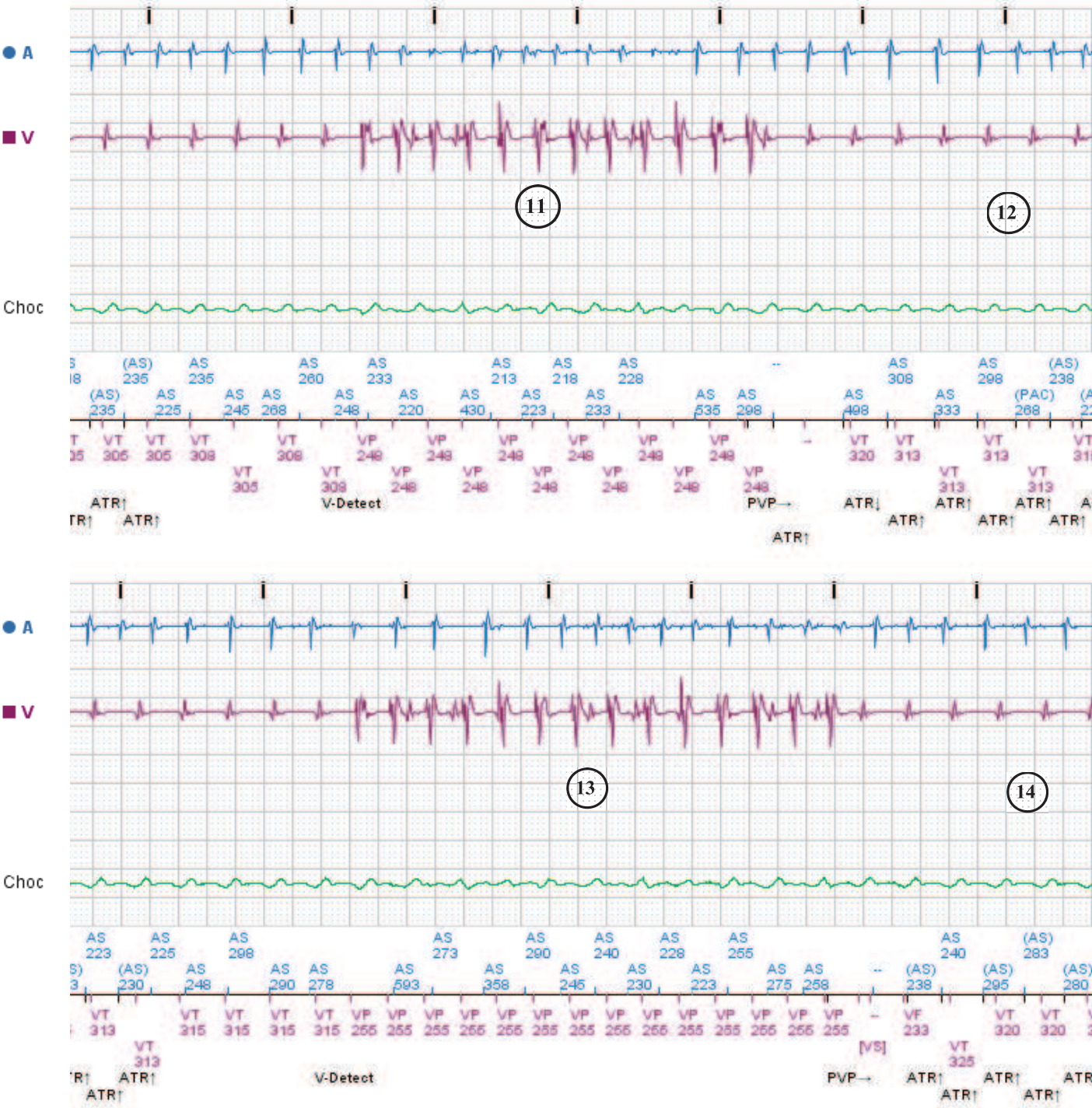


Détail des épisodes

[illegible]

LATITUDE™ Patient Management
Détail des épisodes

25 mm/s



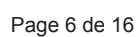
Détail des épisodes

ECG and Choc traces showing a VT storm. The ECG (top) shows a blue trace (A) and a purple trace (V). The Choc trace (bottom) shows a green line. A circled '15' is in the center. The bottom timeline shows various AS, VT, VP, and ATR events with associated numbers.

[illegible]

Détail des épisodes

Tentative 2

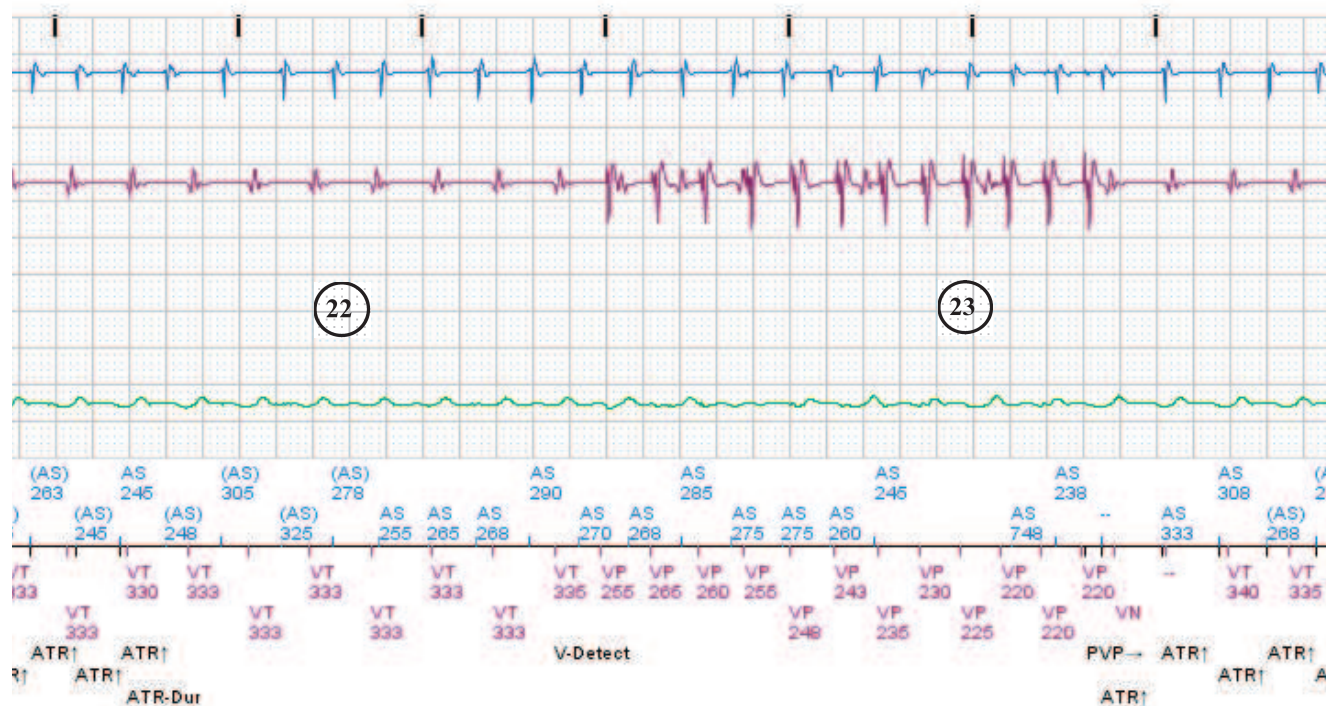


Détail des épisodes

- **A**

■ V

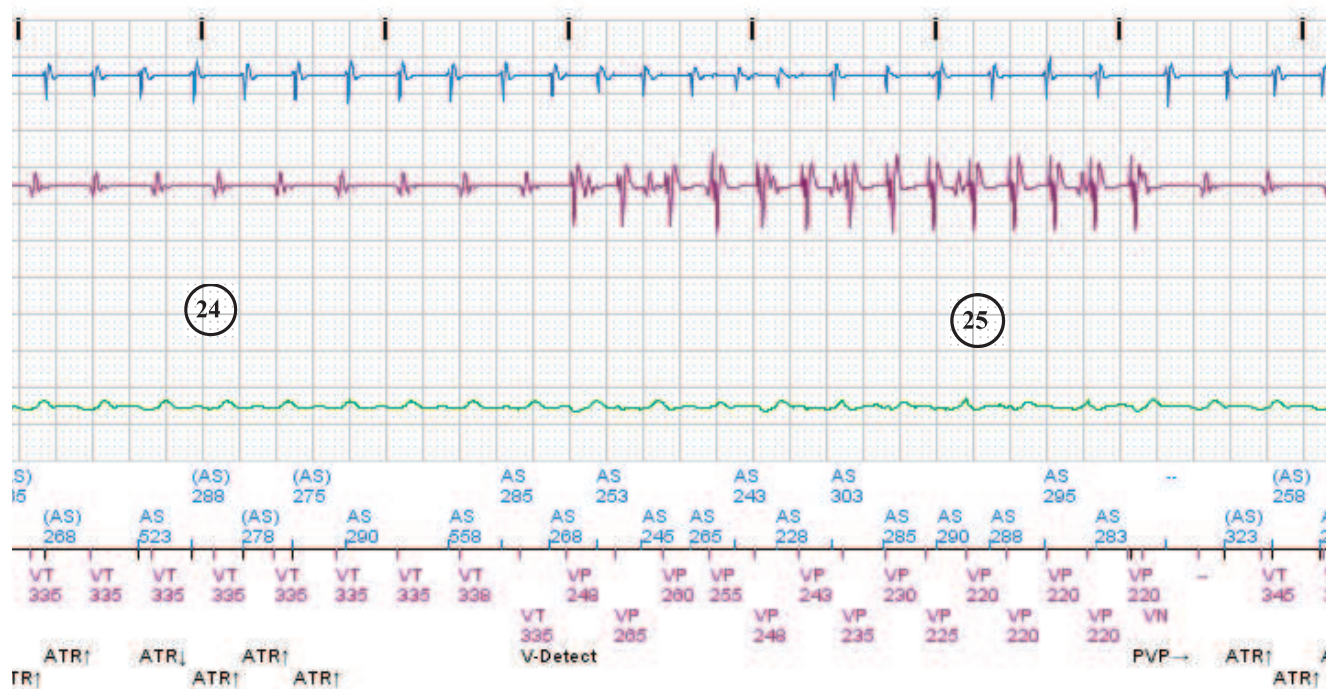
Choc



- **A**

■ V

Choc



Détail des épisodes



LATITUDE™ Patient Management
Détail des épisodes

25 mm/s

