



Dispositif **TELIGEN**
Mode Tachy **Surveill. + Trait.**

Évén. V-605 01 mai 2012 15:56**FV Début événem.**

Fréq. V moy. 335 min⁻¹
Détection ID de Rythme

Détection

Fréq. V moy. 405 min⁻¹
Zone de fréquence FV
RhythmID corrélé Faux
DFS satisfaite (Faux, Arrêt)
Durée limite ATP Faux

Essai 1, 41J Choc V

Temps écoulé 00:00:02

Informations sur les chocs

Durée de charge 8,8 s
Impédance des sondes 43 Ω
Polarité de la sonde Initial

Détection

Fréq. V moy. 250 min⁻¹
Zone de fréquence FV
Stabilité (79 ms, Arrêt)
DFS satisfaite (Faux, Arrêt)
Durée limite ATP Faux

Essai 2, 41J Choc V

Temps écoulé 00:00:17

Tentative aband.

Pas de choc tenté dû à l'échec de reconfirmation

Détection

Fréq. V moy. 385 min⁻¹
Zone de fréquence FV
DFS satisfaite (Faux, Arrêt)
Durée limite ATP Faux

Essai 3, 41J Choc V

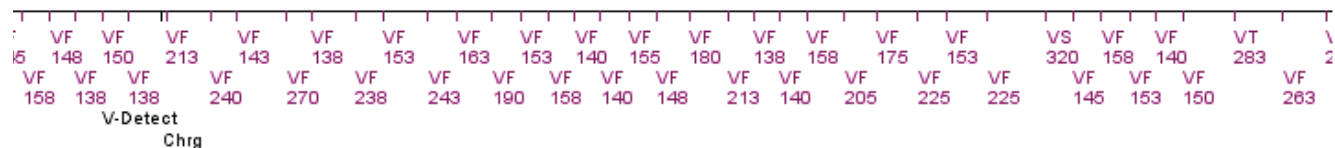
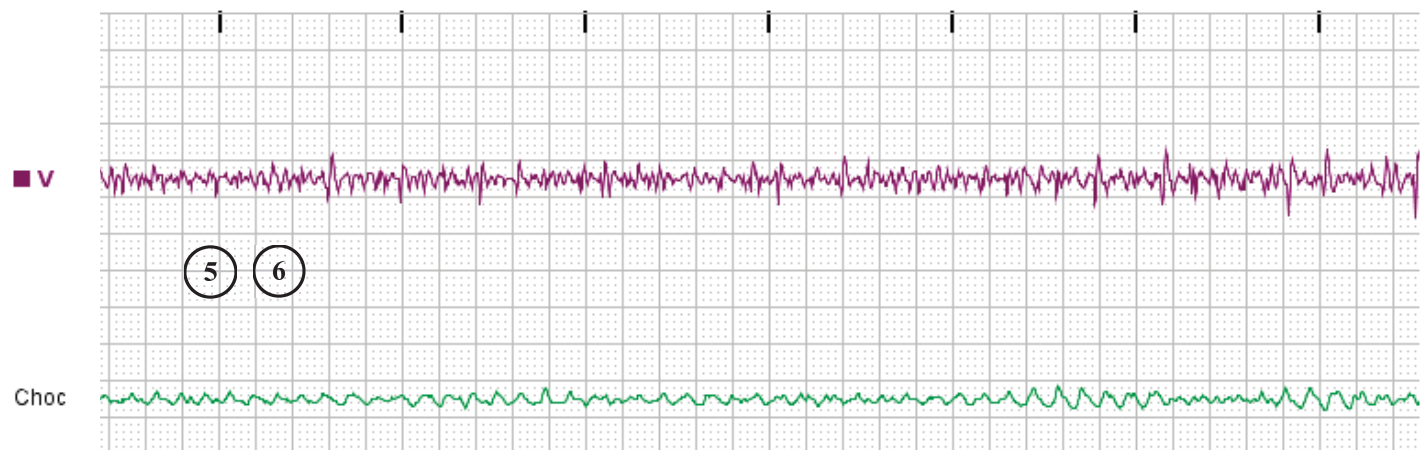
Temps écoulé 00:00:24

Informations sur les chocs

Durée de charge 4,5 s
Impédance des sondes 41 Ω
Polarité de la sonde Initial

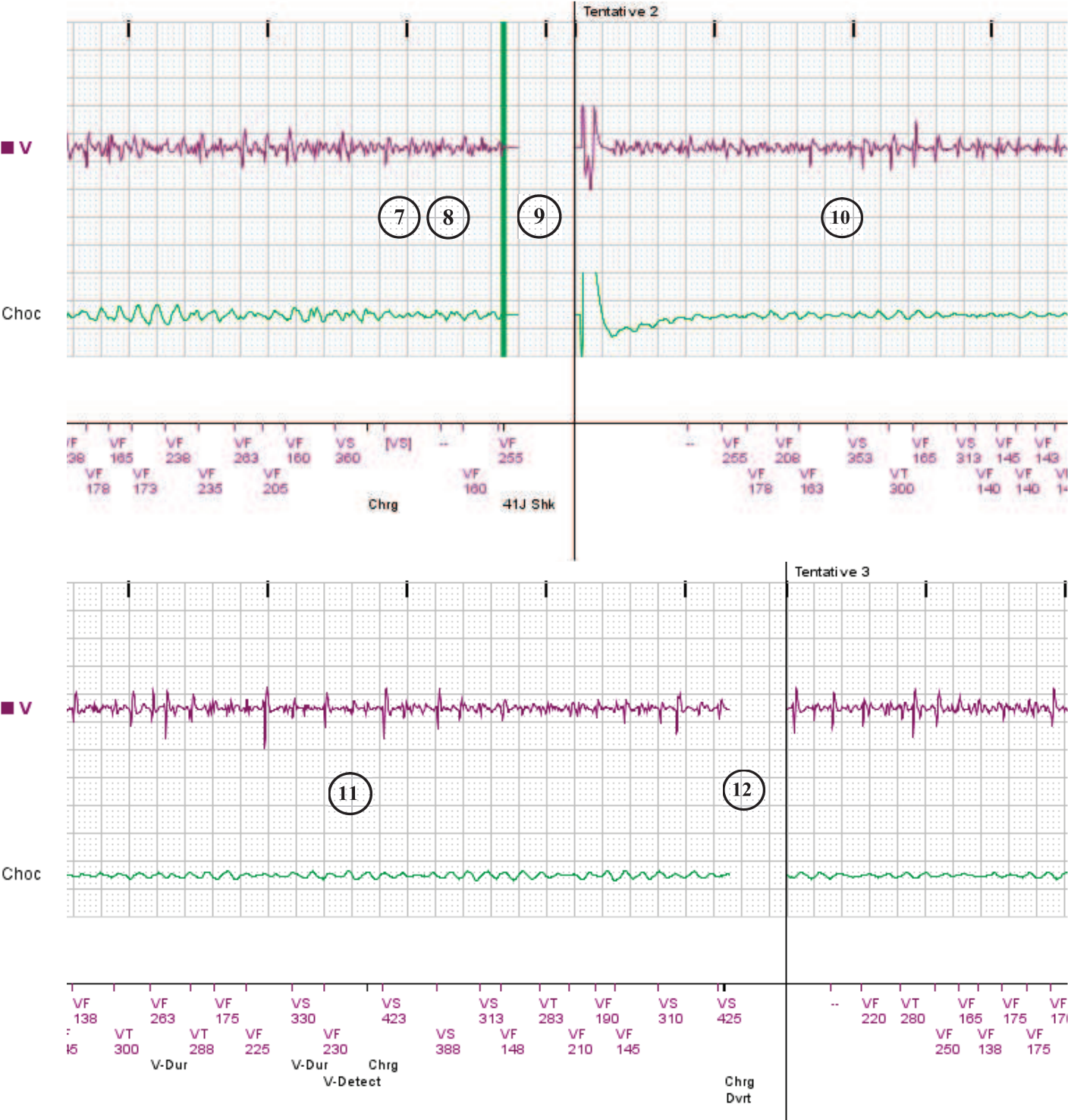
Fin événem. 00:01:01

Détail des épisodes



LATITUDE™ Patient Management
Détail des épisodes

25 mm/s



The figure displays two ECG traces on a standard grid. The top trace is a standard 12-lead ECG showing a normal Q wave and ST-segment depression. The bottom trace is a high-resolution recording of the ST segment, showing a clear ST-segment depression. A vertical green line marks the end of the ST segment. The traces are labeled with circled numbers 13, 14, and 15.

