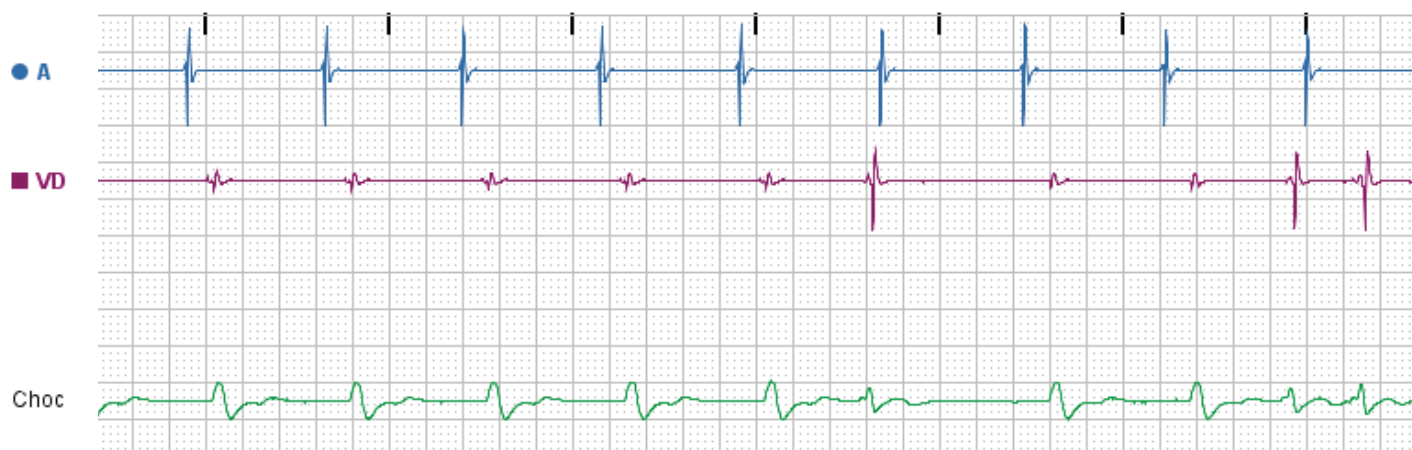


Détail des épisodes

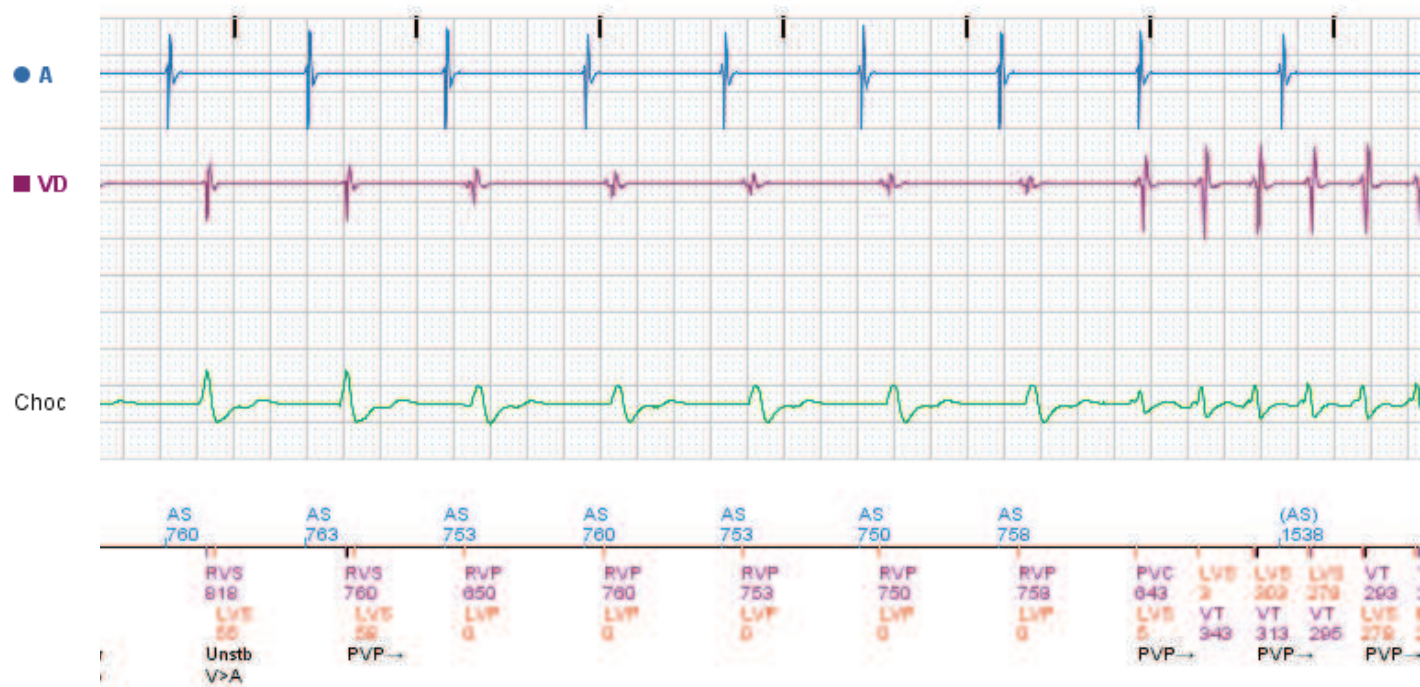
ECG recording showing three leads: A (blue), VD (purple), and Choc (green). The Choc lead shows a wide QRS complex with a delta wave, characteristic of pre-excitation. Circled numbers 4, 5, and 6 mark specific points on the Choc lead trace.

[illegible]

	AS 750	AS 750	AS 748	AS 753	AS 760	(AS) 775	AS 778	AS 768	(AS) 773	
AS	RVP 750 LVP 0	RVP 750 LVP 0	RVP 748 LVP 0	RVP 753 LVP 0	RVP 760 LVP 0	PVC 590 LVS 5 PVP→	RVP 963 LVP 0	RVP 768 LVP 0	PVC 575 LVS 0 PVP→	RVS 385 LVS 0

Détail des épisodes

Fin



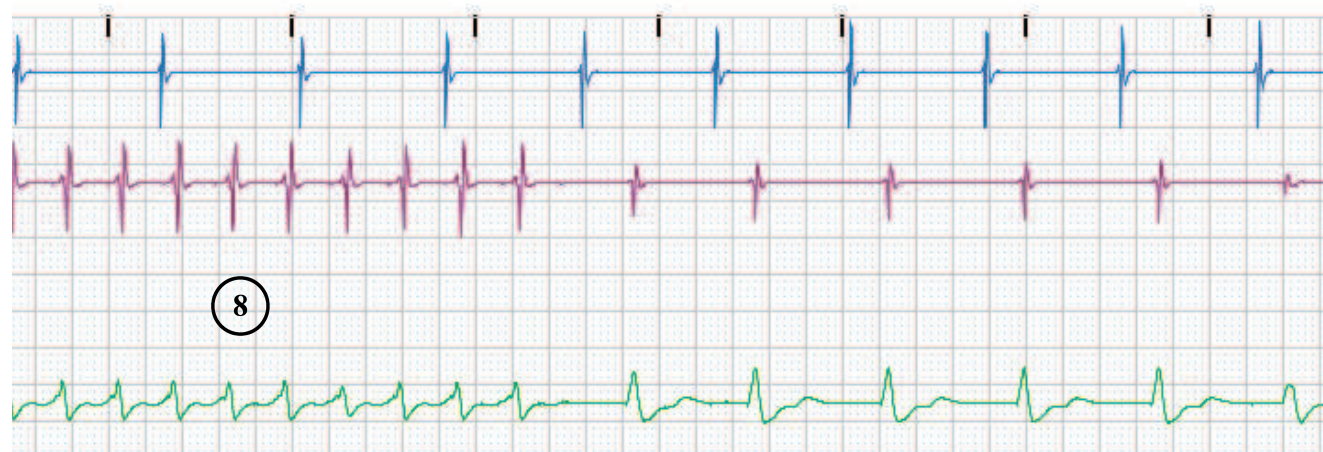
Détail des épisodes

- **A**

■ VD

8

Choc

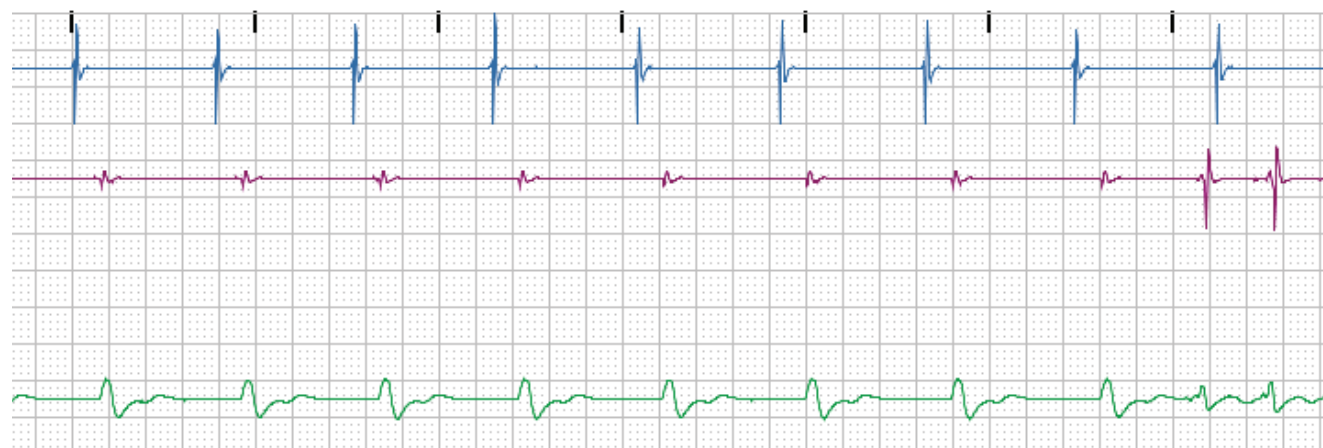


(AS) 783		(AS) 785		AS 788		AS 788		AS 745		AS 725		AS 730		AS 743		AS 735		AS 750	
VT 299	VT 300	LVS 299	LVS 300	LVS 303	VT 308	VT 318	VT 308	VT 315	LVS 303	RVS 623	RVS 680	RVS 728	RVS 738	RVS 735	RVS 735	RVS 735	RVS 735	RVS 735	RVS 735
LVS 299	LVS 300	VT 303	VT 303	VT 305	LVS 299	LVS 300	LVS 300	LVS 300	VT 318	LVS 58	LVS 60	LVS 59	LVS 60	LVS 60	LVS 60	LVS 60	LVS 60	LVS 60	LVS 60
PVP→											V-Dur Unstb V>A	Unstb V>A	Unstb V>A	Unstb V>A	PVP→				

- **A**

■ VD

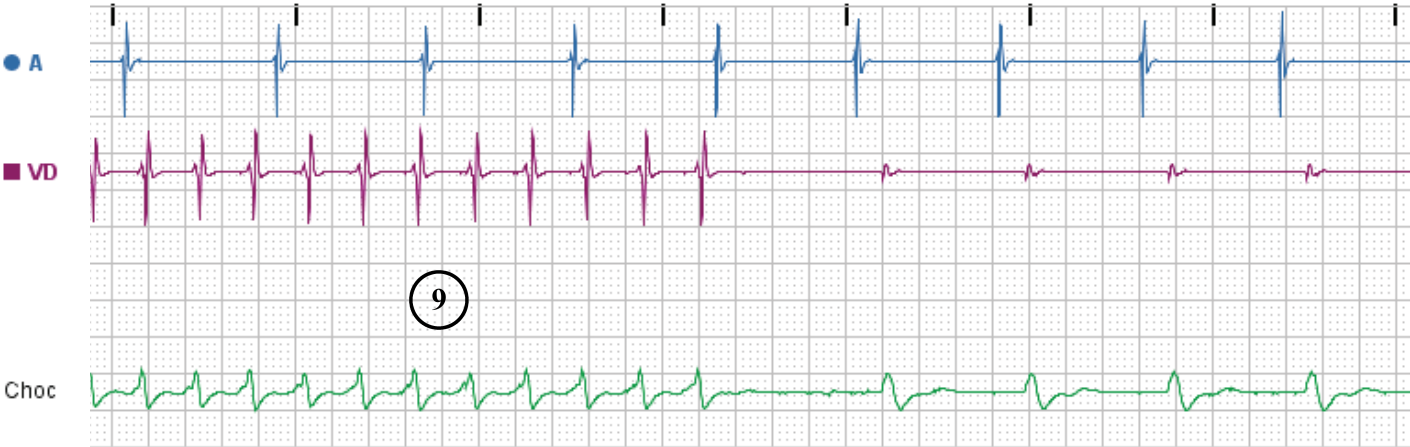
Choc



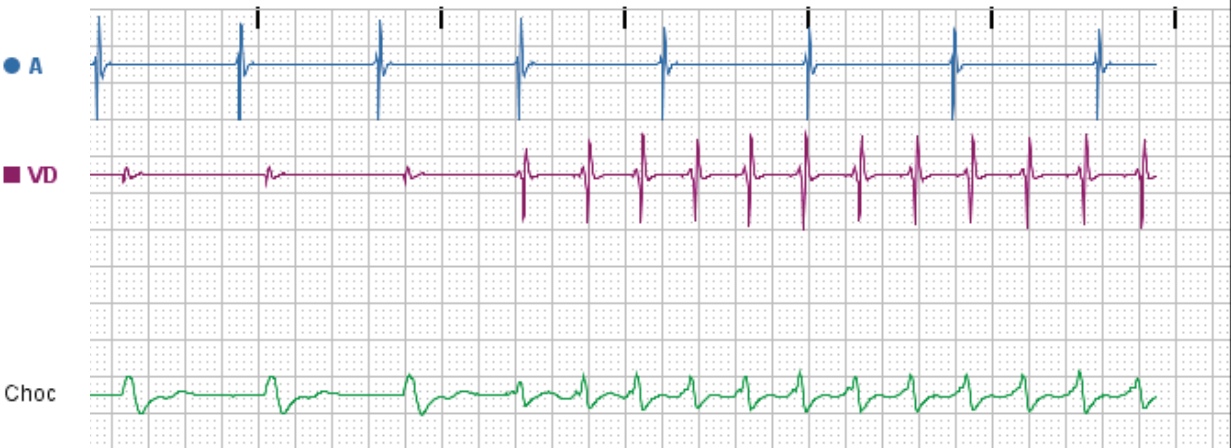
AS 753	AS 770	AS 750	AS 760	AS 785	AS 780	AS 795	AS 813	(AS) 775
RVP 753 LVP 0	RVP 770 LVP 0	RVP 750 LVP 0	RVP 760 LVP 0	RVP 785 LVP 0	RVP 780 LVP 0	RVP 795 LVP 0	RVP 813 LVP 0	PVC 578 LVS 3 RVS 375

LATITUDE™ Patient Management
Détail des épisodes

25 mm/s



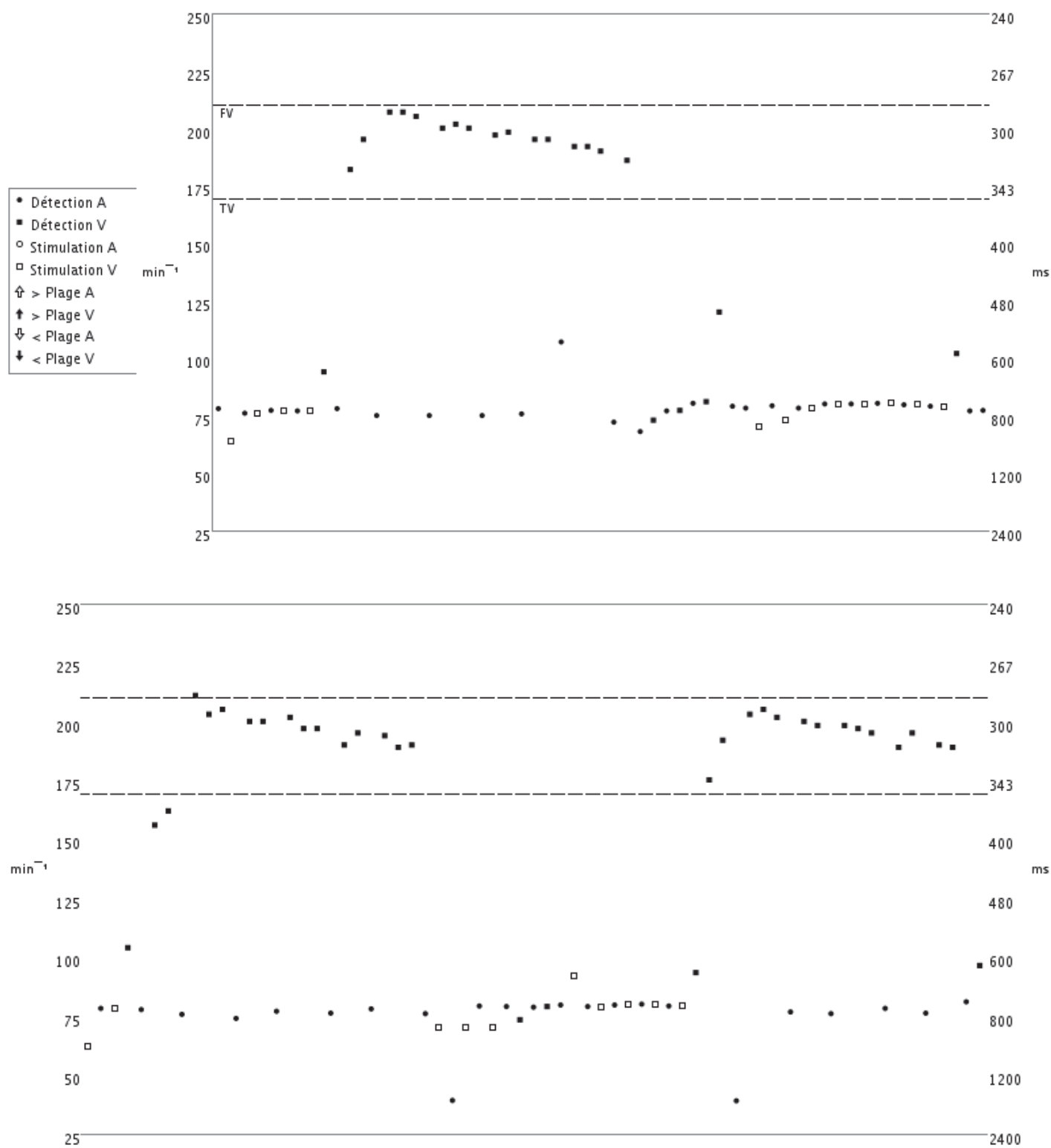
(AS) 828		(AS) 828		(AS) 805		(AS) 805		(AS) 790		AS 755	AS 780	AS 780	AS 750
LVS	LVS	LVS	LVS	LVS	LVS	LVS	LVS	LVS	LVS	RVP	RVP	RVP	RVP
345	275	278	280	285	283	285	285	290	293	948	780	780	750
PVC	VT	VT	VT	VT	VT	VT	VT	VT	VT	LVP	LVP	LVP	LVP
368	288	293	293	303	298	300	308	303	313	0	0	0	0
PVP→		PVP→		PVP→		V-Epsd		PVP→					



AS 753	AS 778	AS 755	(AS) 1555		(AS) 790	(AS) 793	AS 788
RVP	RVP	RVP	PVC	PVC	LVS	LVS	LVS
753	778	755	655	355	303	275	280
LVP	LVP	LVP	LVS	LVS	VT	VT	VT
0	0	0	5	8	313	298	295
		PVP→		PVP→	PVP→	PVP→	PVP→
						Suddn V-Epsd	

LATITUDE™ Patient Management

Détail des épisodes



Boston Scientific

Dispositif
Mode Tachy**COGNIS**
Surveill. + Trait.**Évén. V-297 03 avr. 2012 14:50****TV Début événem.**

Fréq. A moy.	66 min ⁻¹
Fréq. V moy.	199 min ⁻¹
Détection	Début/stabilité
Début	Pourcent

Détection

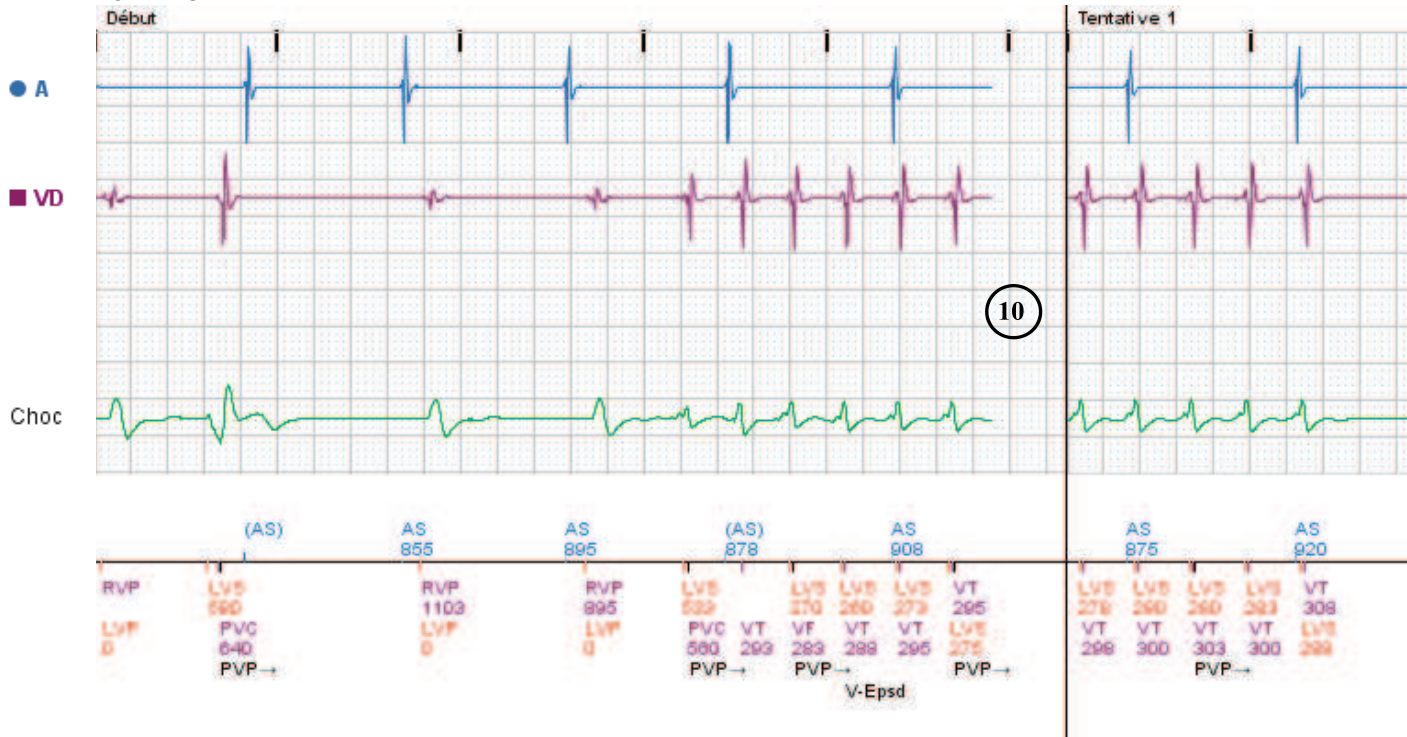
Fréq. A moy.	69 min ⁻¹
Fréq. V moy.	186 min ⁻¹
Zone de fréquence	TV
Stabilité	3 ms
Fréquence V>A	Vrai
Fib A	Faux
DFS satisfaite	(Faux, Arrêt)
Durée limite ATP	Faux
Intvl de début	(240 ms, Arrêt)
Début %	27 %

Essai 1, Salve ATP V

Temps écoulé 00:00:30

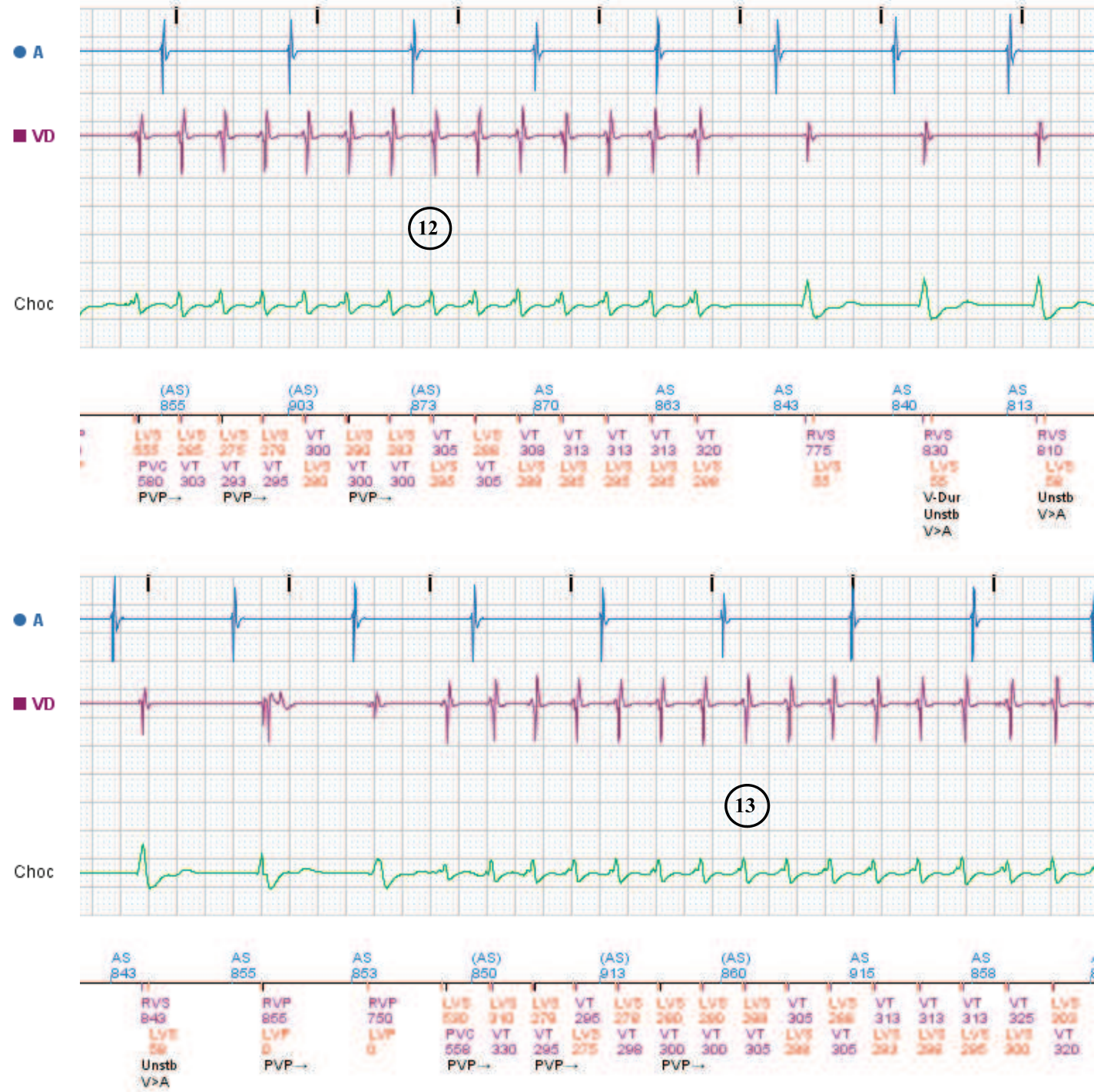
Informations ATP

Nombre de salves 2

Fin événem. 00:01:08**25 mm/s**

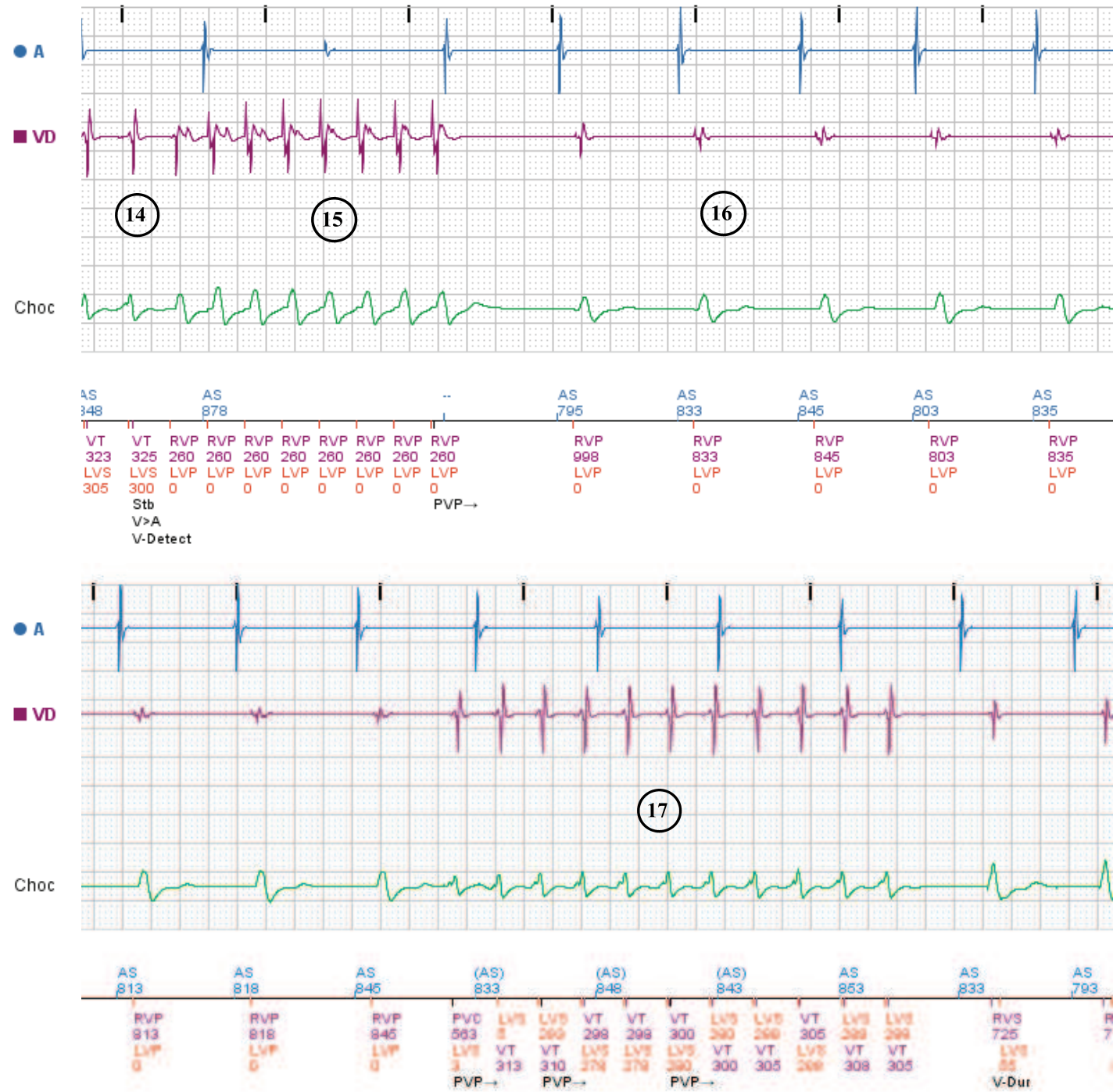
LATITUDE™ Patient Management
Détail des épisodes

25 mm/s



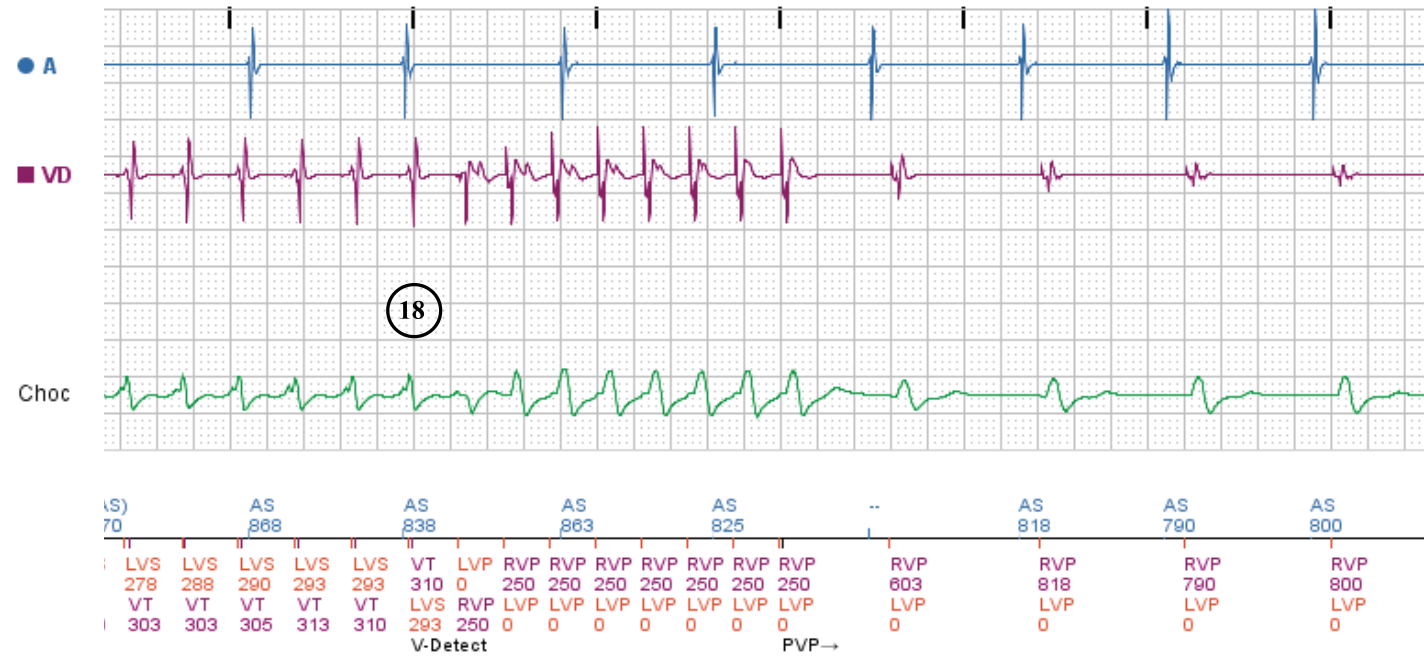
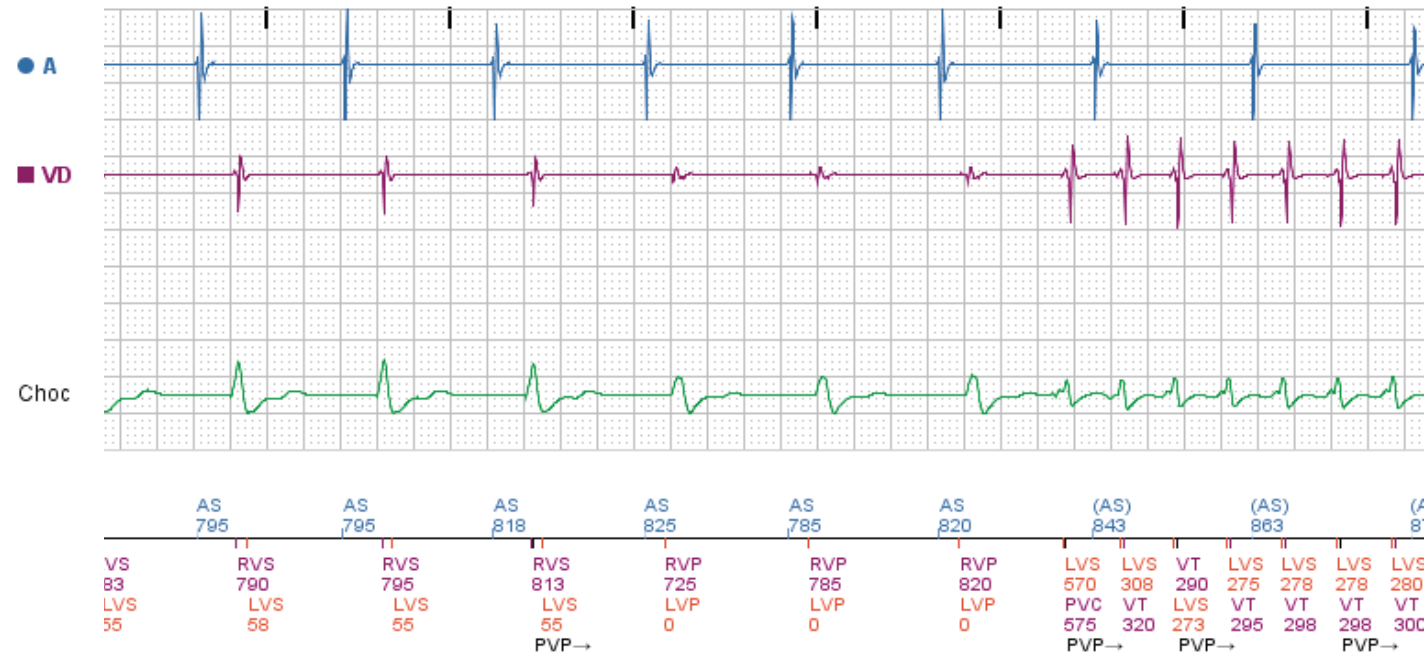
LATITUDE™ Patient Management
Détail des épisodes

25 mm/s



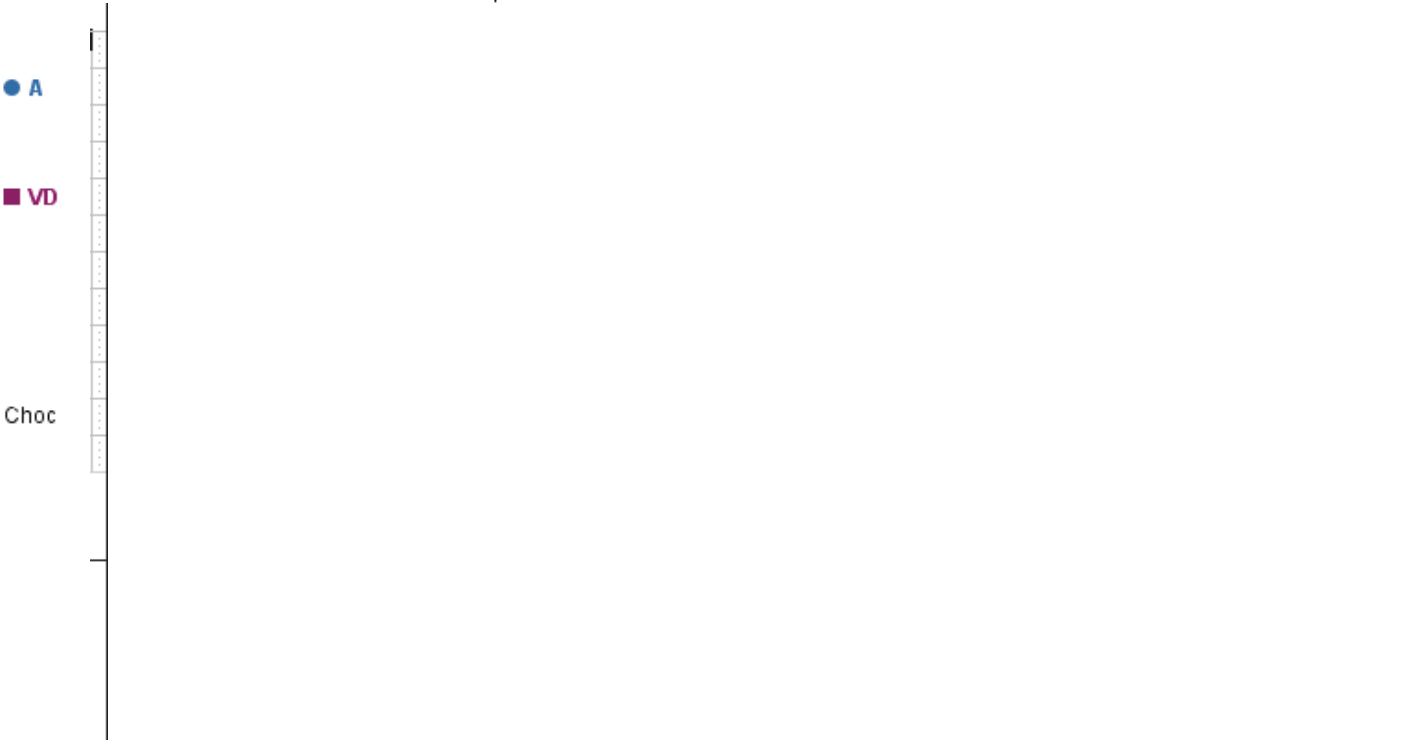
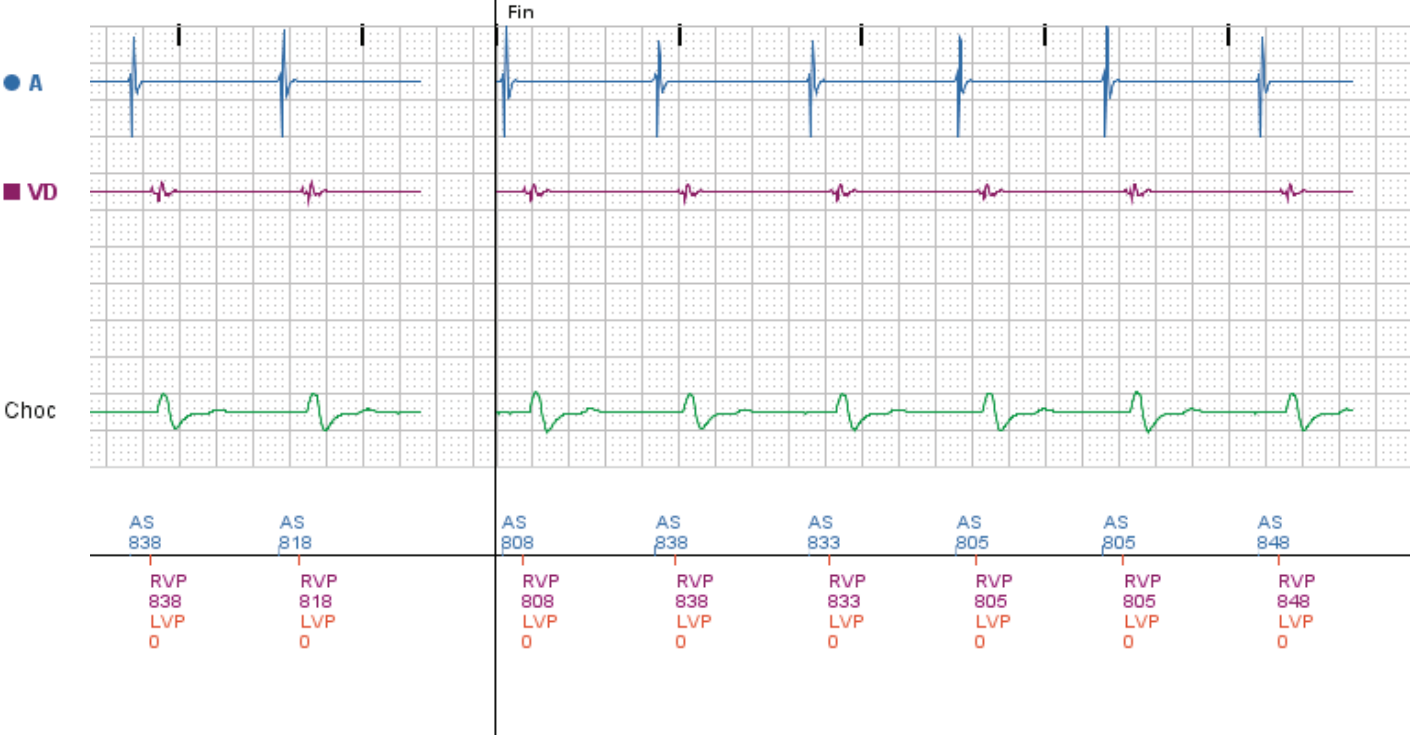
LATITUDE™ Patient Management
Détail des épisodes


25 mm/s



LATITUDE™ Patient Management
Détail des épisodes

25 mm/s



LATITUDE™ Patient Management - Détail des épisodes	
	
	Dispositif COGNIS Mode Tachy Surveill. + Trait.

Évén. V-302 03 avr. 2012 14:54

TV Début événem.

Fréq. A moy.	56 min ⁻¹
Fréq. V moy.	203 min ⁻¹
Détection	Début/stabilité
Début	Pourcent

Détection

Fréq. A moy.	71 min ⁻¹
Fréq. V moy.	189 min ⁻¹
Zone de fréquence	TV
Stabilité	3 ms
Fréquence V>A	Vrai
Fib A	Faux
DFS satisfaite	(Faux, Arrêt)
Durée limite ATP	Faux
Intvl de début	(418 ms, Arrêt)
Début %	51 %

Détection

Fréq. A moy.	74 min ⁻¹
Fréq. V moy.	194 min ⁻¹
Zone de fréquence	TV
DFS satisfaite	(Faux, Arrêt)
Durée limite ATP	Faux

Détection

Fréq. A moy.	75 min ⁻¹
Fréq. V moy.	244 min ⁻¹
Zone de fréquence	FV
DFS satisfaite	(Faux, Arrêt)
Durée limite ATP	Faux

Essai 1, Salve ATP V

Temps écoulé 00:00:13

Informations ATP

Nombre de salves 3

Essai 2, Rampe ATP V

Temps écoulé 00:00:53

Informations ATP

Nombre de salves 1

Essai 3, 41J Choc V

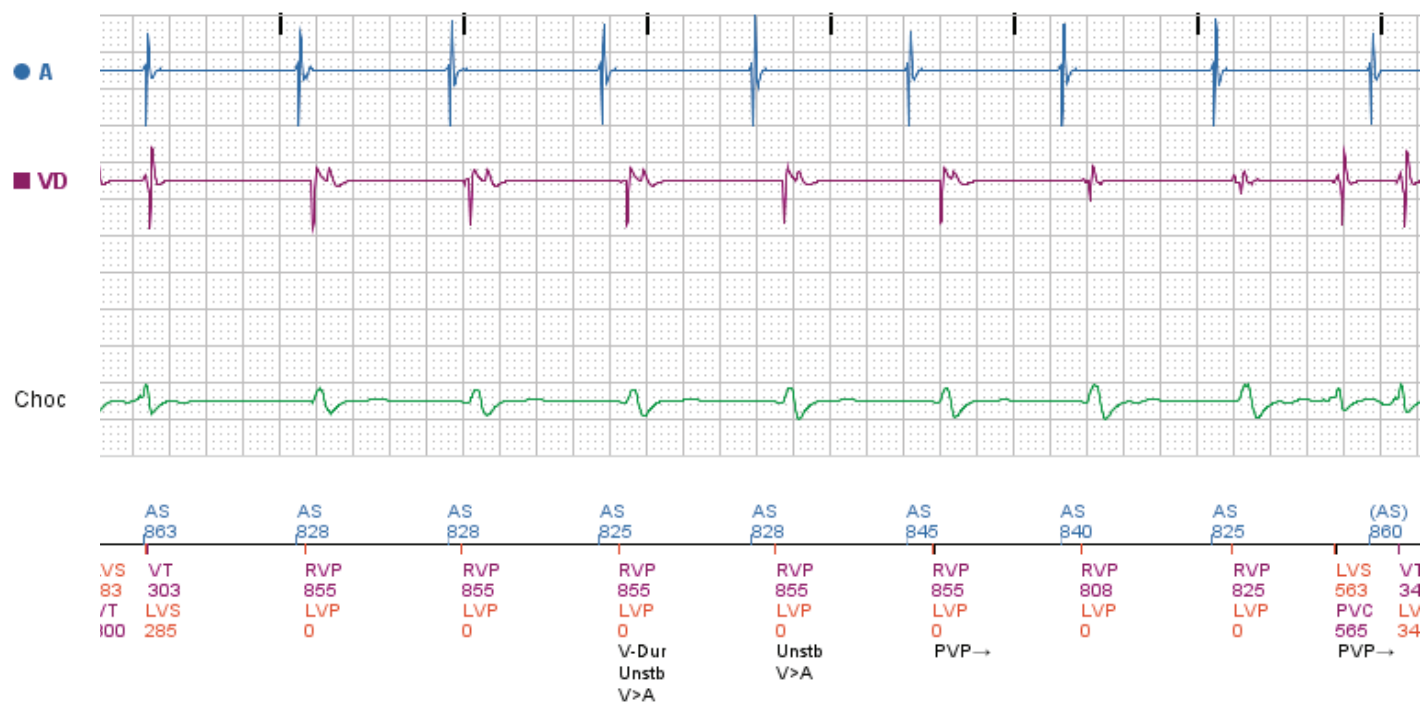
Temps écoulé 00:00:59

Informations sur les chocs

Durée de charge	8,4 s
Impédance des sondes	36 Ω
Polarité de la sonde	Initial

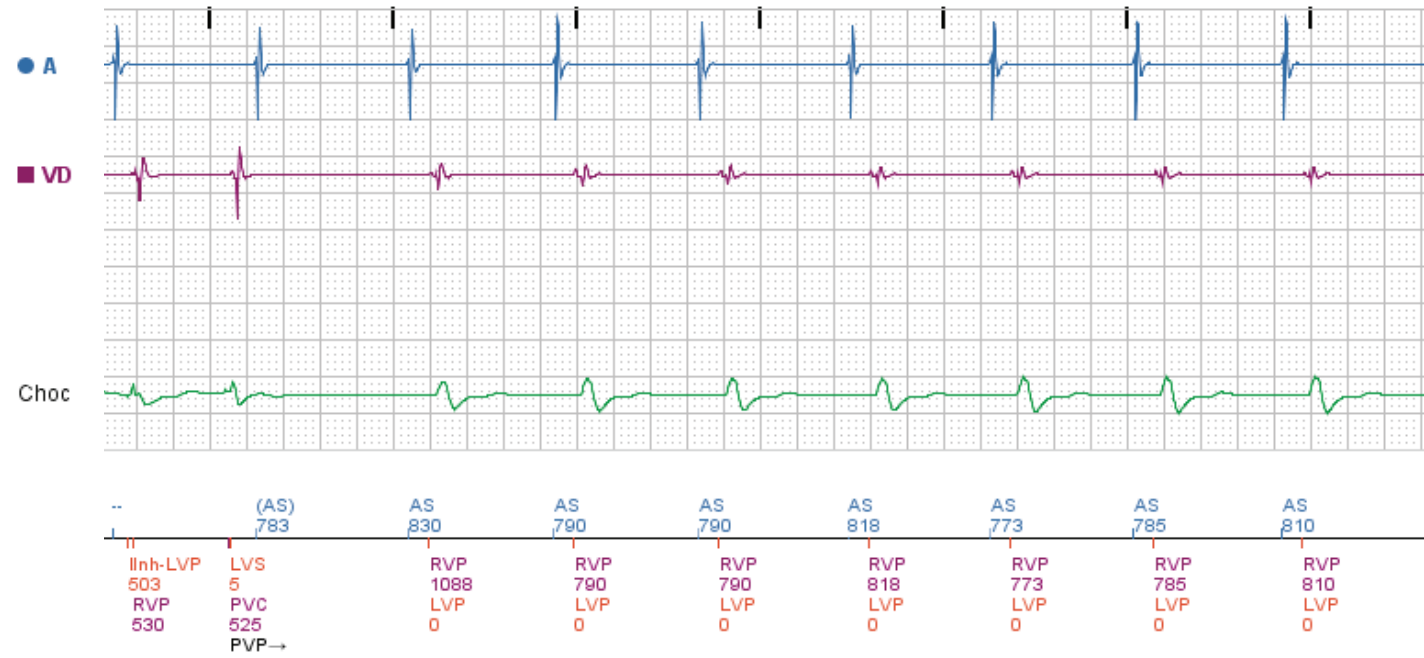
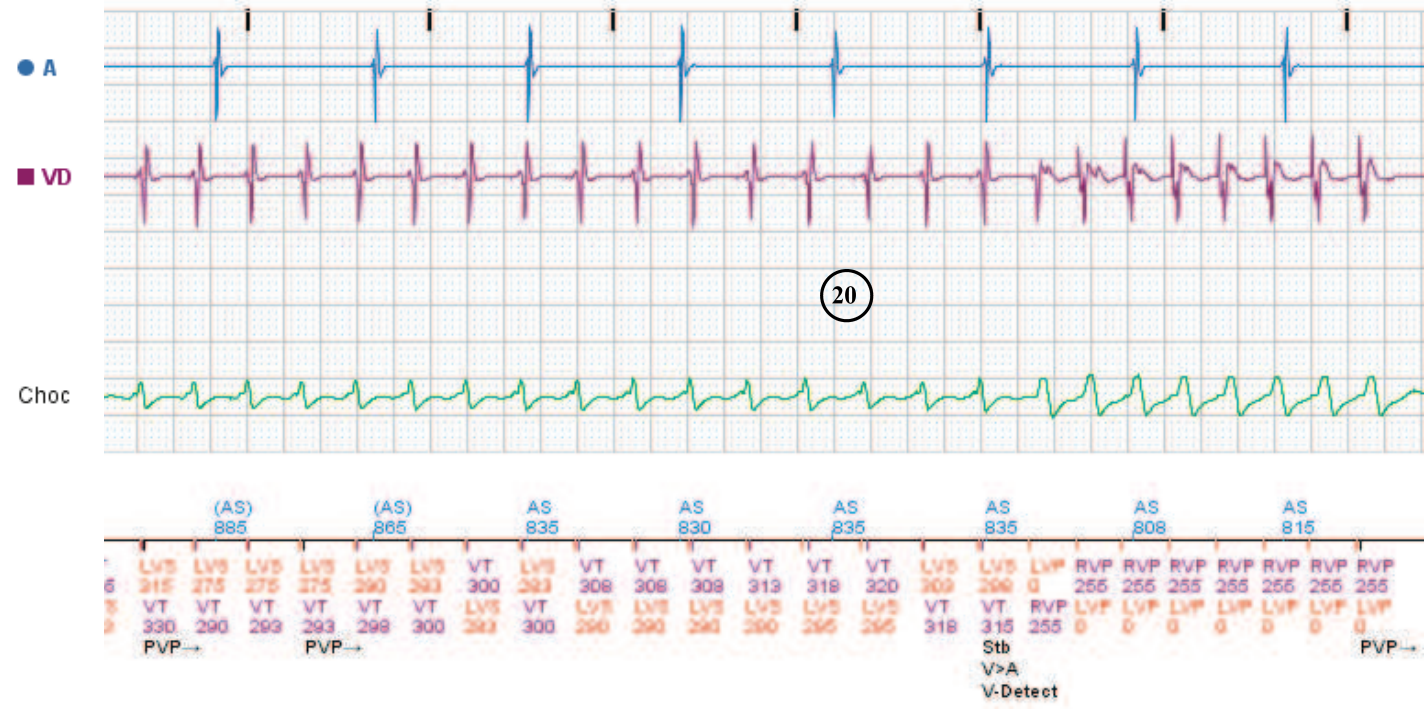
Fin événem. 00:01:58

Détail des épisodes



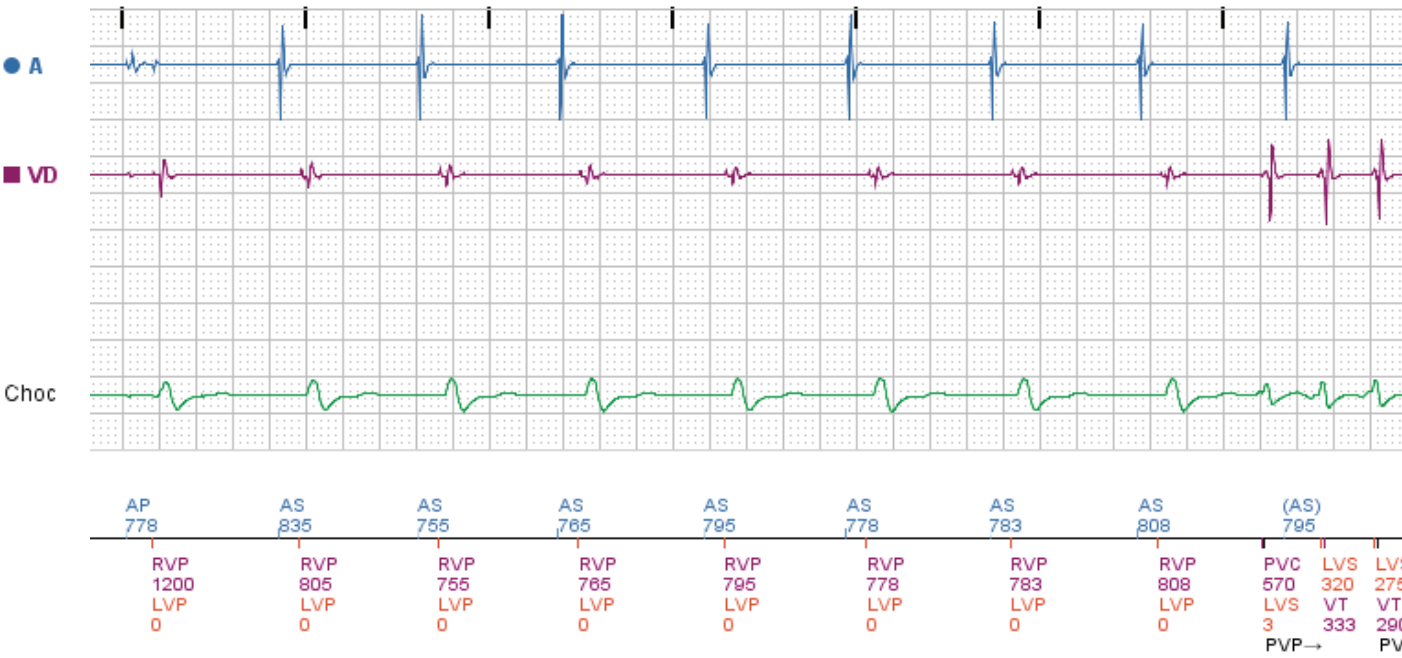
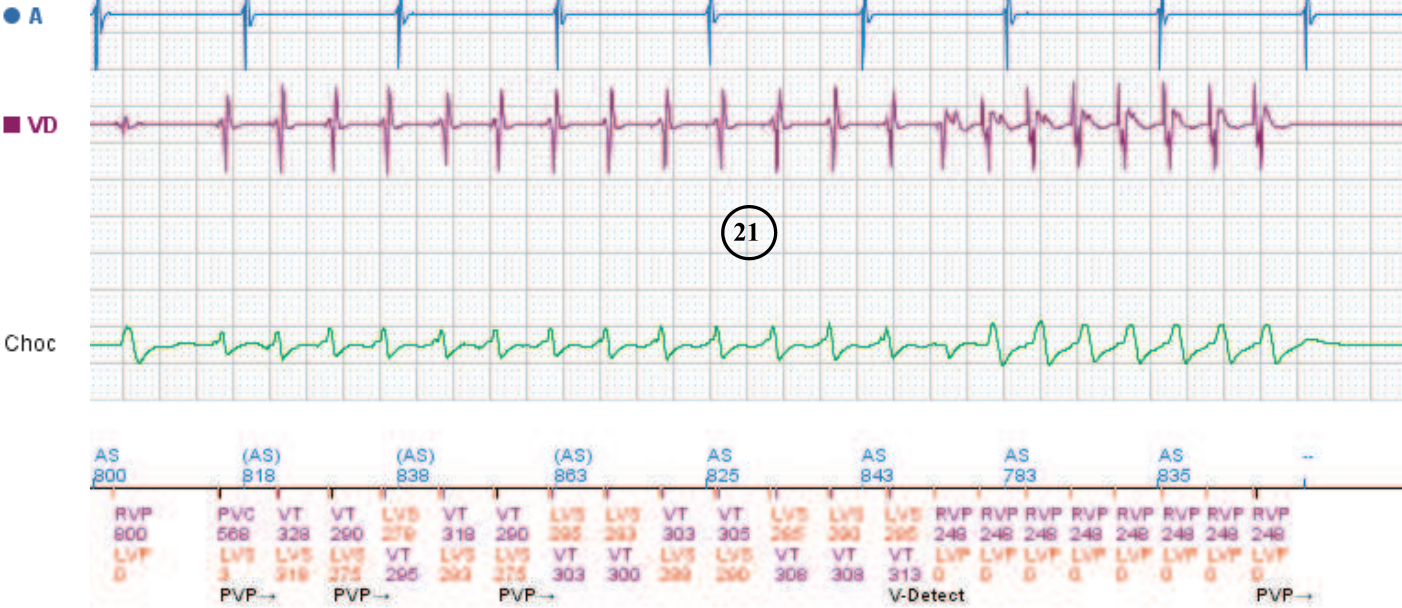
LATITUDE™ Patient Management
Détail des épisodes

25 mm/s



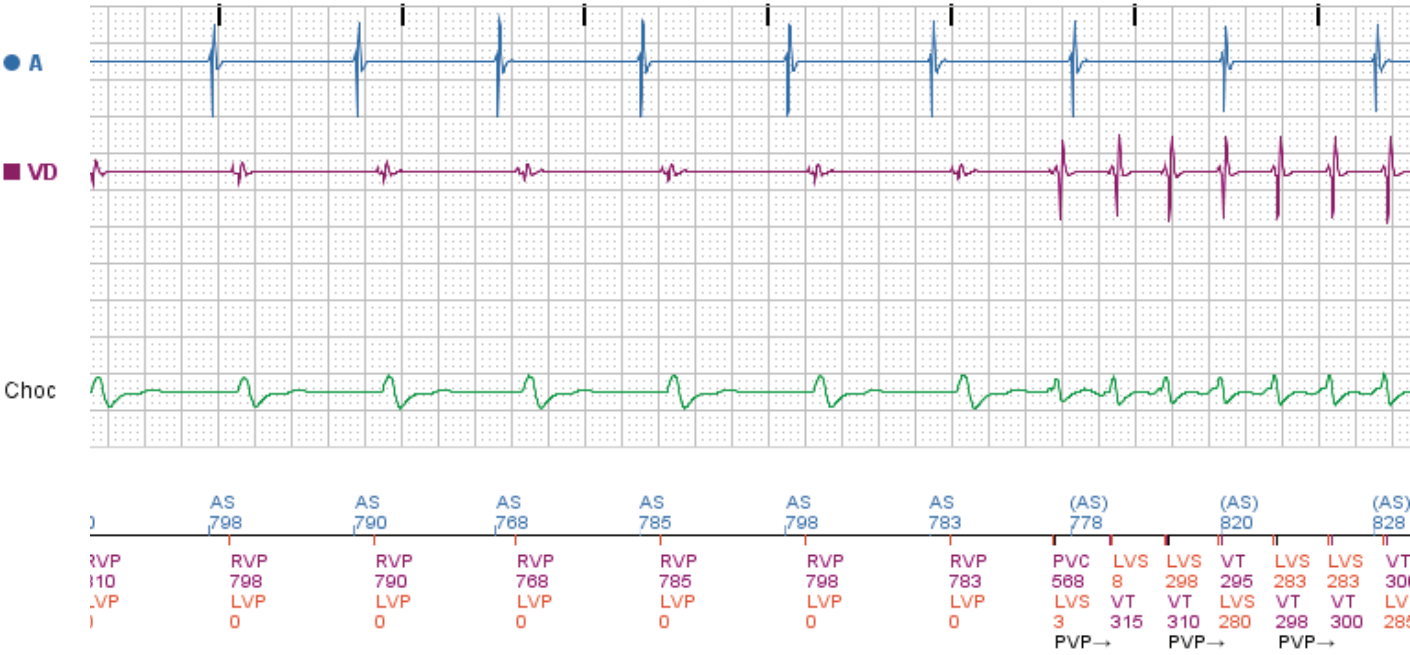
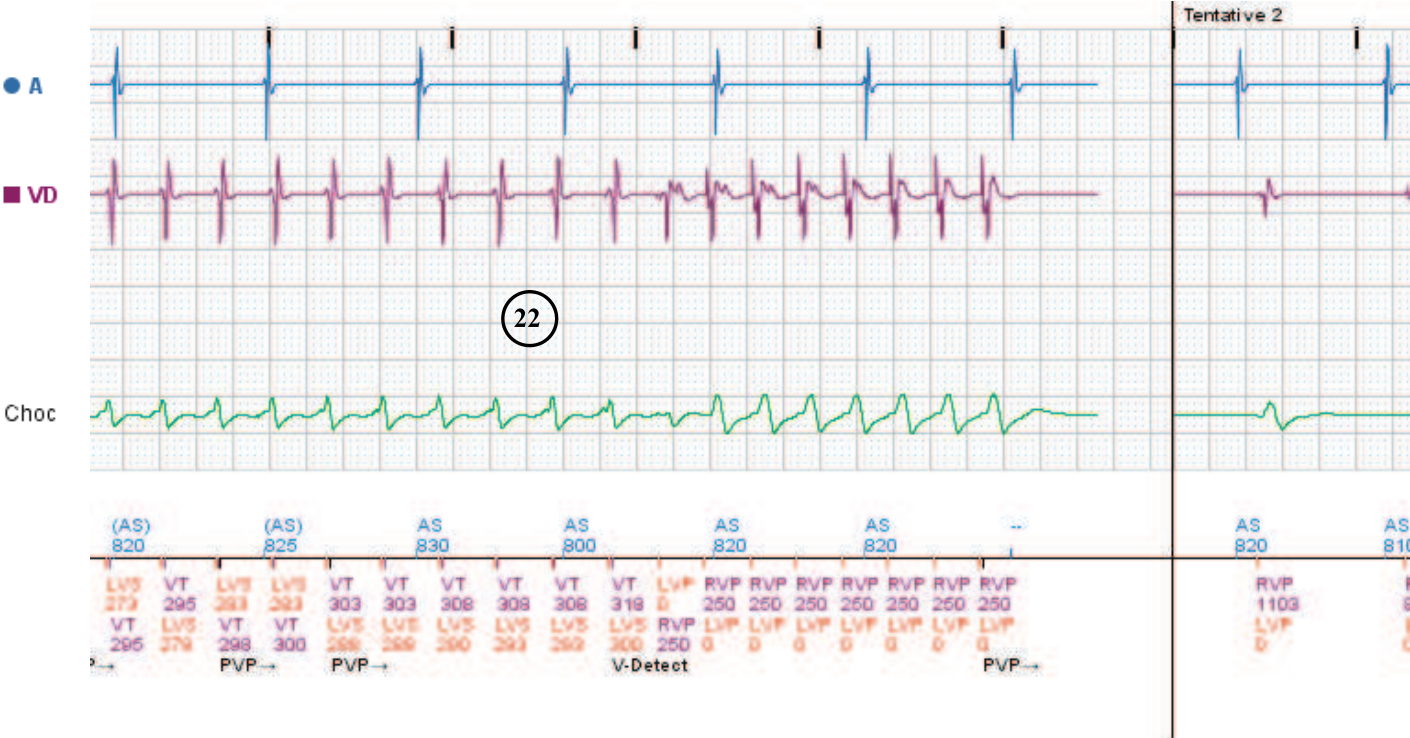
LATITUDE™ Patient Management
Détail des épisodes

25 mm/s



LATITUDE™ Patient Management
Détail des épisodes

25 mm/s



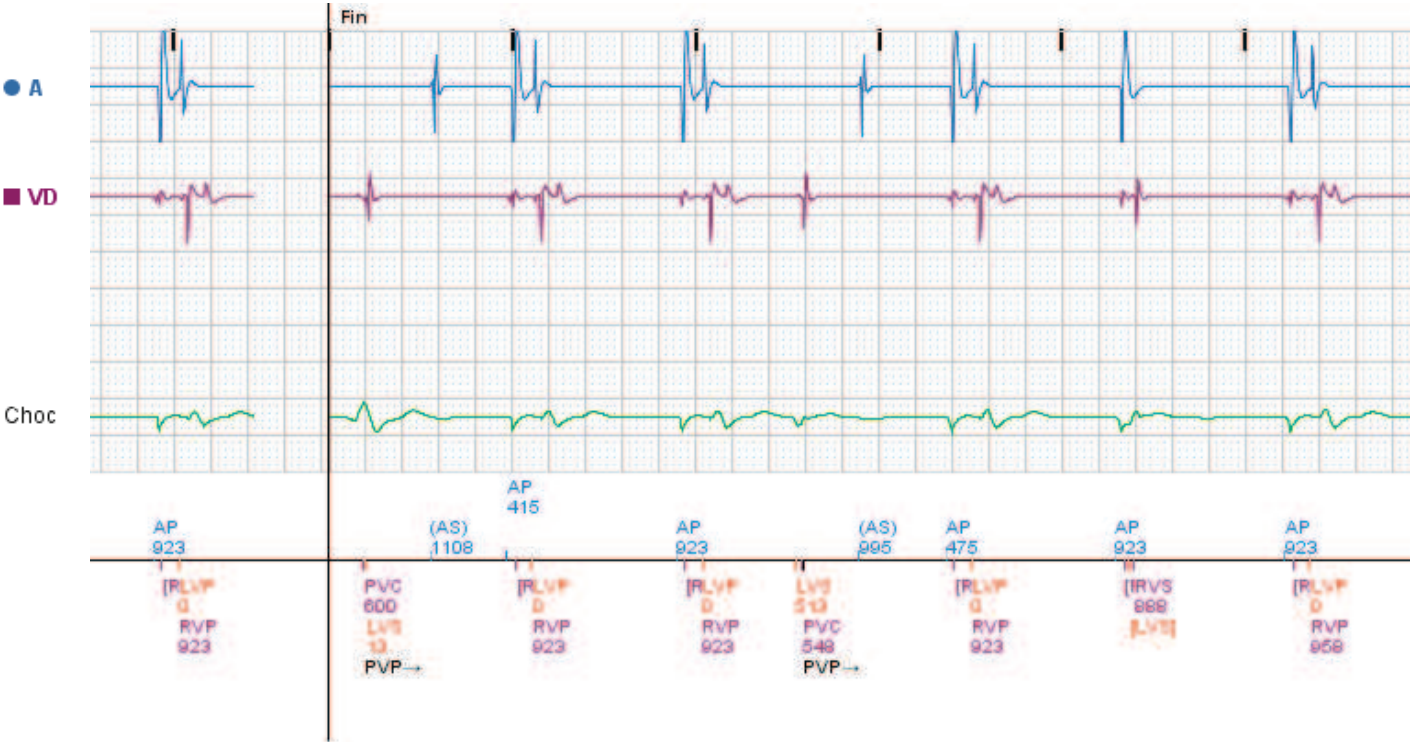
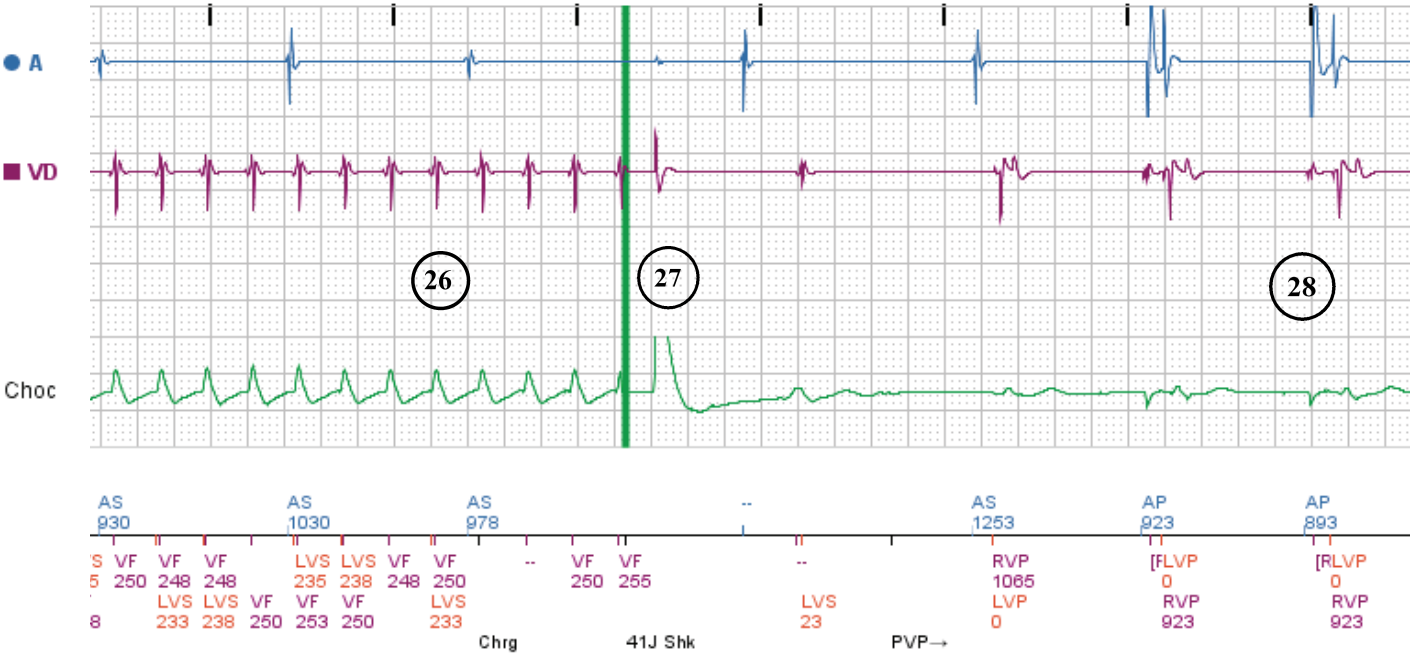
Détail des épisodes

[illegible]

Page 6 de 12

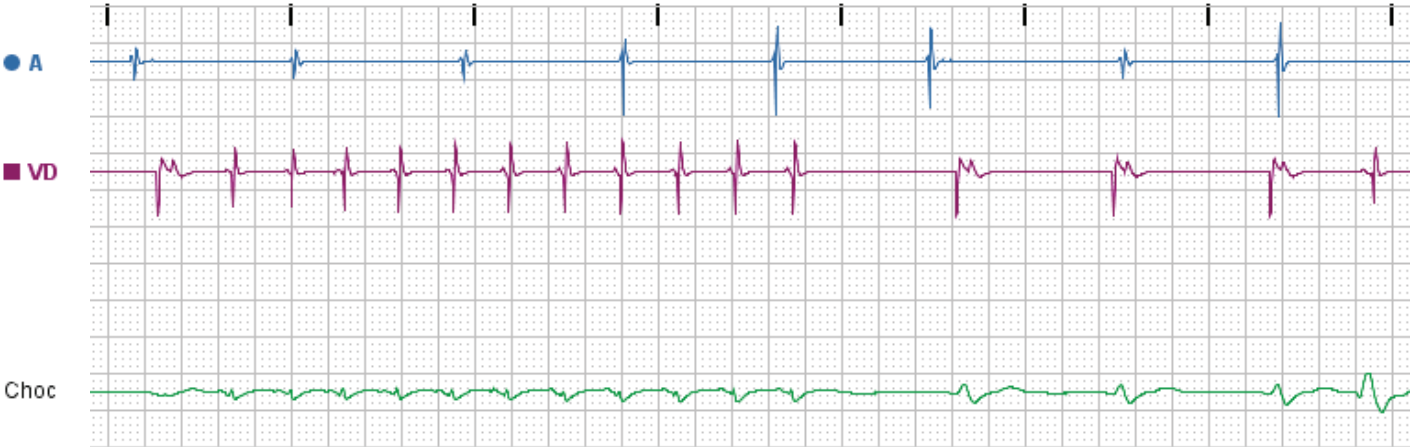
LATITUDE™ Patient Management
Détail des épisodes

25 mm/s

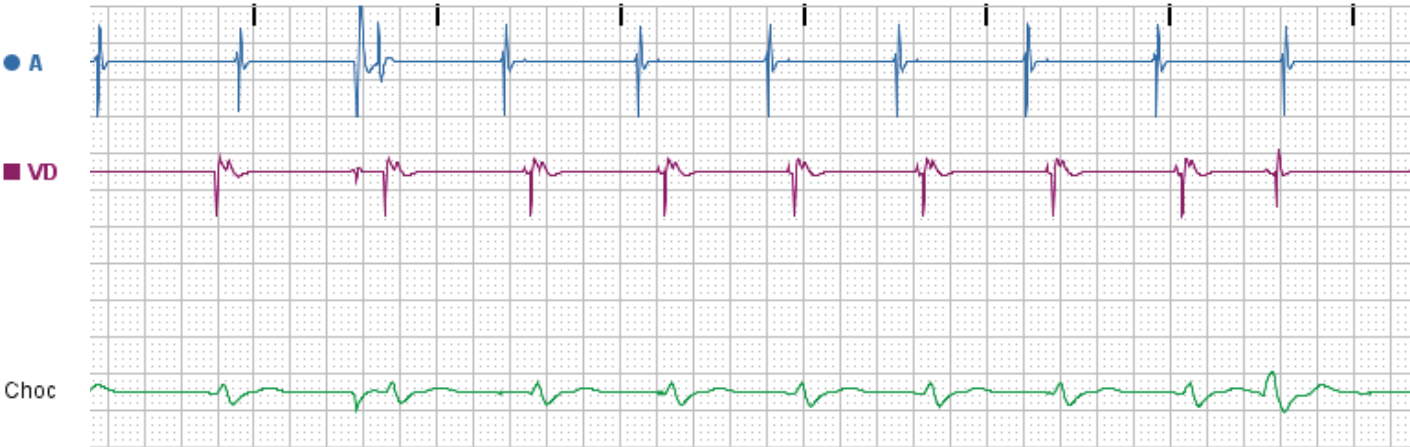


LATITUDE™ Patient Management
Détail des épisodes

25 mm/s



AS 905		(AS) 875			[AS]					AS >2s			AS 843		[AS]		[AS]	
RVP 875	LVS 415	LVS 298	LVS 265	LVS 263	VT 298	VT 303	VT 305	LVS 283	VT 315	LVS 283	VT 315		RVP 855		RVP 855		RVP 855	
LVP 0	PVC 445	VT 323	VT 290	VT 295	LVS 273	LVS 278	LVS 280	VT 305	LVS 285	VT 310	LVS 293		LVP 0		LVP 0		LVP 0	
	PVP→		PVP→		PVP→		PVP→						V-Dur Unstb V>A		Unstb V>A		Unstb V>A	



AS >2s	(AS) 768	AP 830	AS 825	AS 730	AS 708	AS 703	AS 708	AS 705	(AS) 698
	RVP 855	RVP 923	RVP 795	RVP 730	RVP 708	RVP 703	RVP 708	RVP 705	PVC 493
	LVP 0	LVP 0	LVP 0	LVP 0	LVP 0	LVP 0	LVP 0	LVP 0	LVS 53
	PVP→								PVP→

b