

# Boston Scientific

Dispositif **INCEPTA**  
Mode Tachy **Surveill. + Trait.**

Évén. **V-92 11 mai 2013 20:41**

### FV Début événem.

Fréq. V moy. 316 min<sup>-1</sup>  
Détection Fréq. Uniq.

### Détection

Fréq. V moy. 288 min<sup>-1</sup>  
Zone de fréquence FV  
RhythmID corrélé Faux  
DFS satisfaite (Faux, Arrêt)  
Durée limite ATP Faux

### Essai 1, 41J Choc V

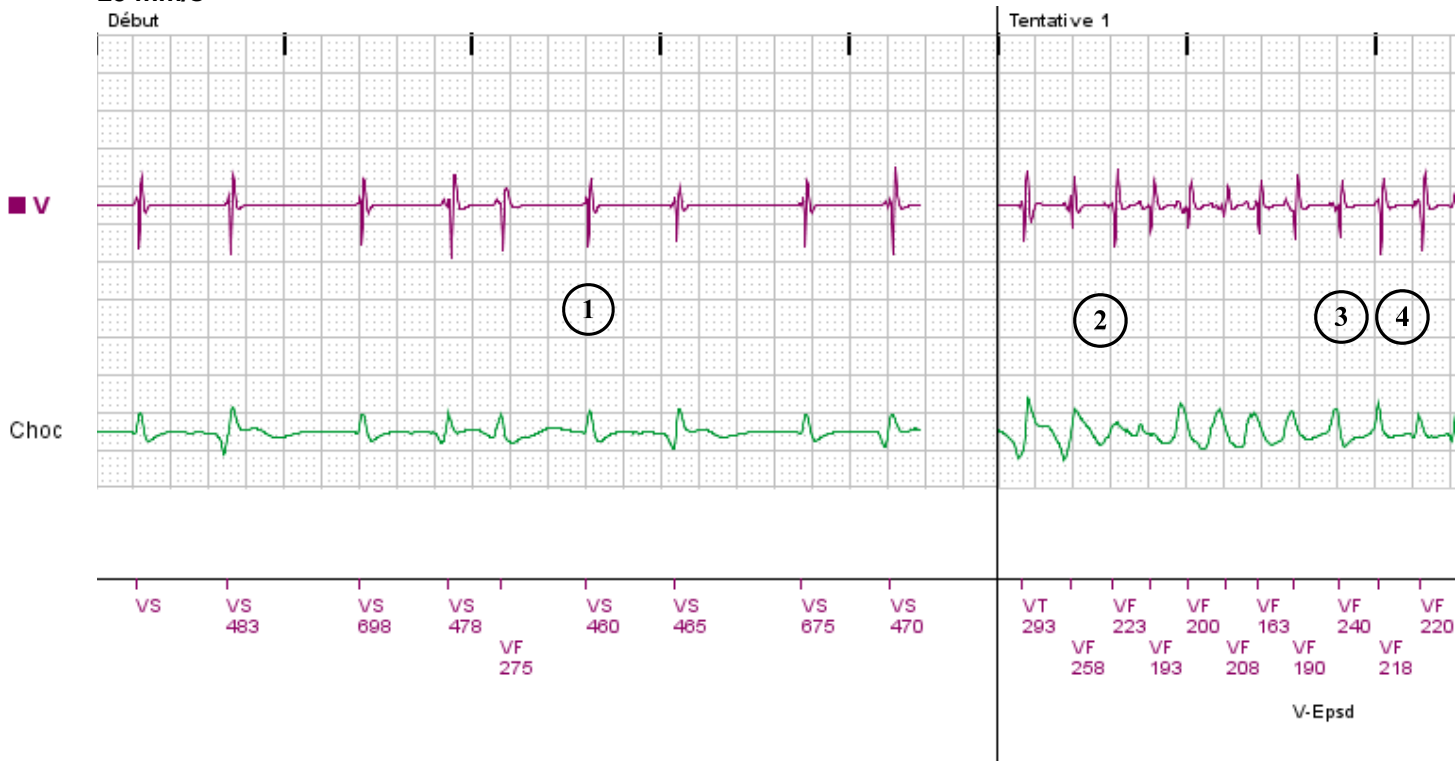
Temps écoulé 00:00:02

### Informations sur les chocs

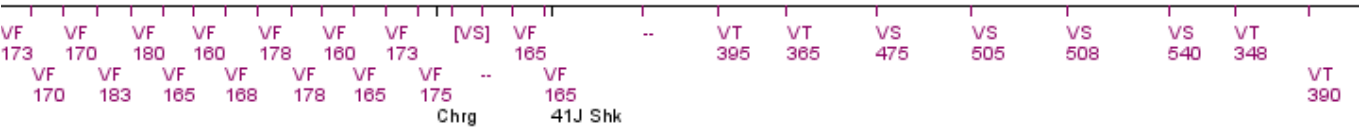
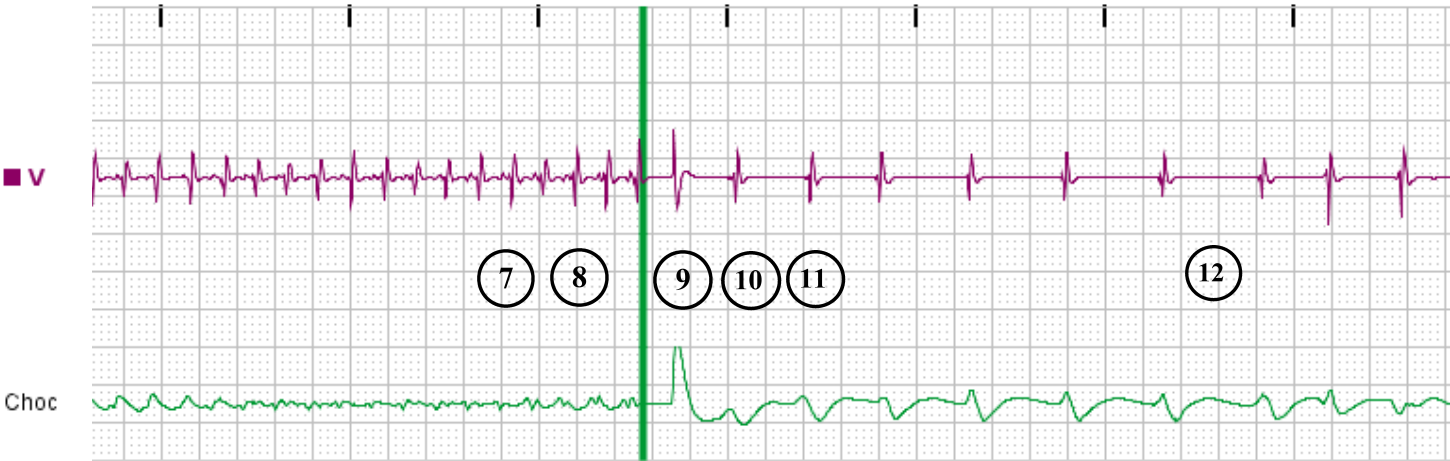
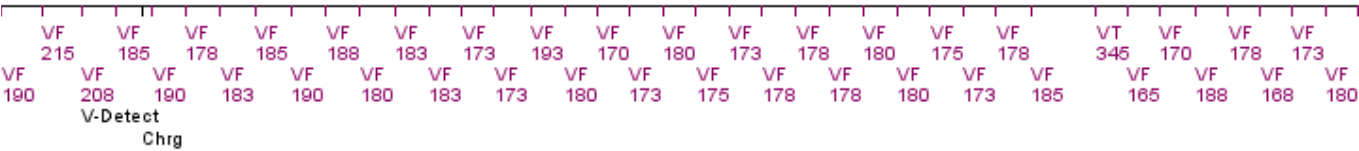
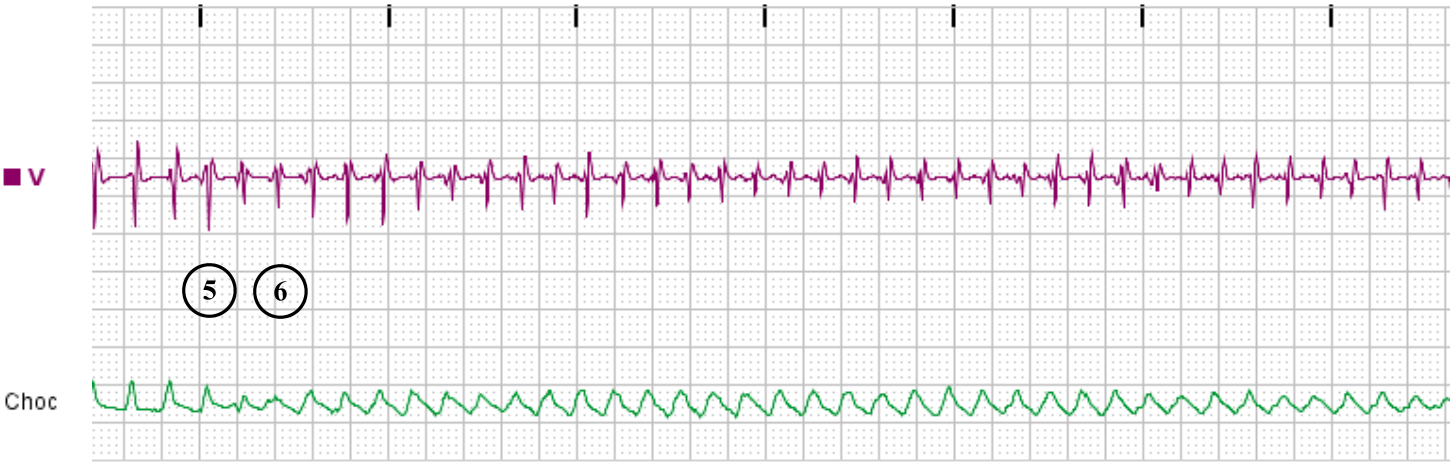
Durée de charge 9,0 s  
Impédance des sondes 79 Ω  
Polarité de la sonde Initial

Fin événem. 00:00:43

25 mm/s



25 mm/s



25 mm/s

