

Événement V-1: 17 Jun 2012 06:38

FV Début événem.

Fréq. A moy. : 79 min⁻¹

Fréq. V moy. : 353 min⁻¹

Détection : Fréq. Uniq.

Lors de la Délect-V

Fréq. A moy. : 87 min⁻¹

Fréq. V moy. : 349 min⁻¹

Zone de fréq. : FV

Stabilité : (38 ms, Arrêt)

Fréq.V>A : (Vrai, Arrêt)

Fib A : (Faux, Arrêt)

ID Rythme corrélée : Faux

DFS att. : (Faux, Arrêt)

Durée limite ATP : Faux

Essai 1, 41 J Choc V

Temps écoulé : 00:00:03

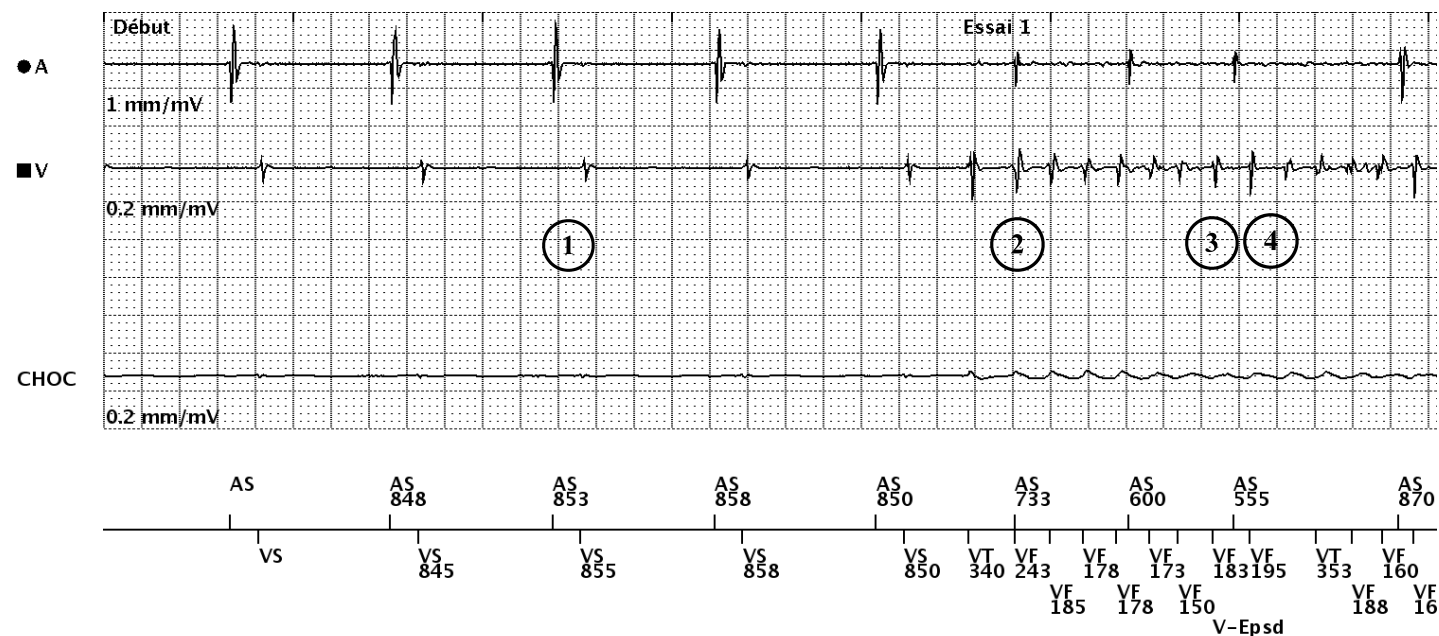
Infos de choc :

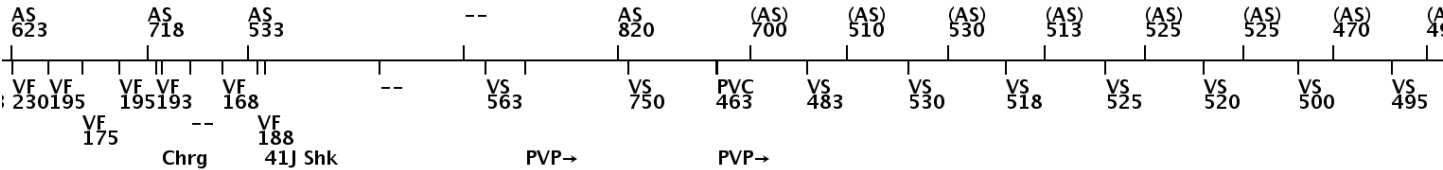
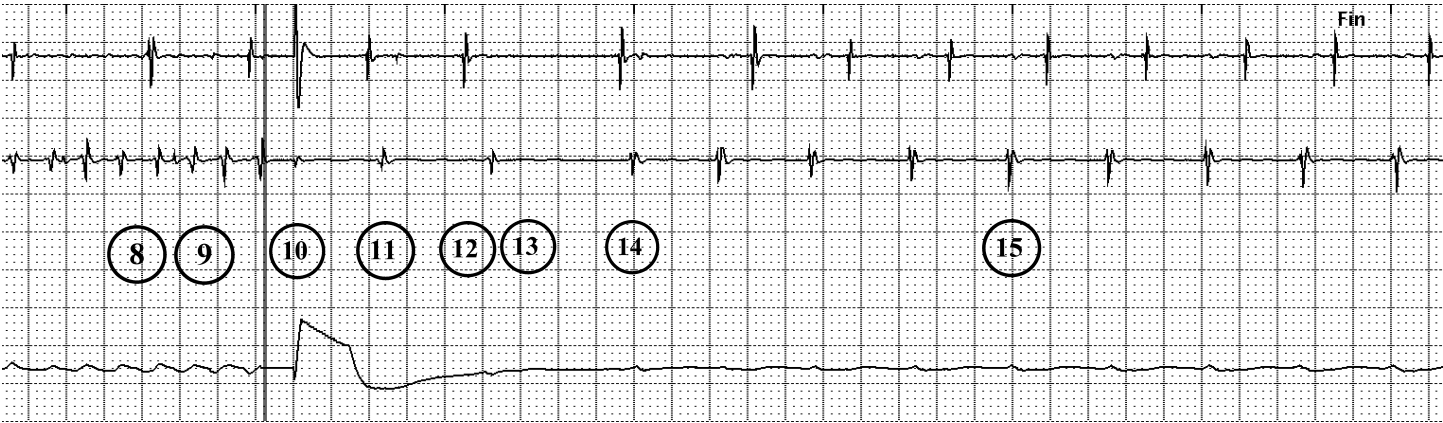
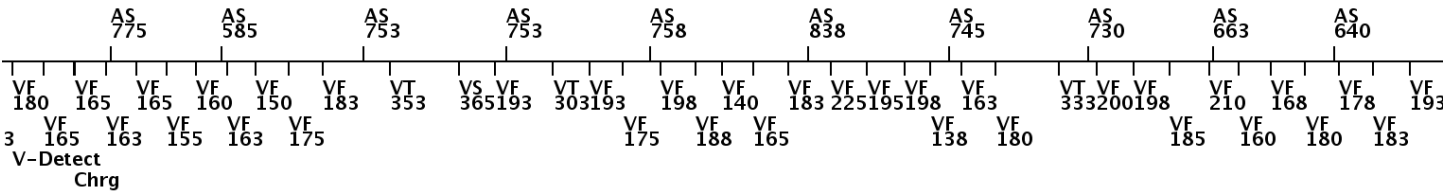
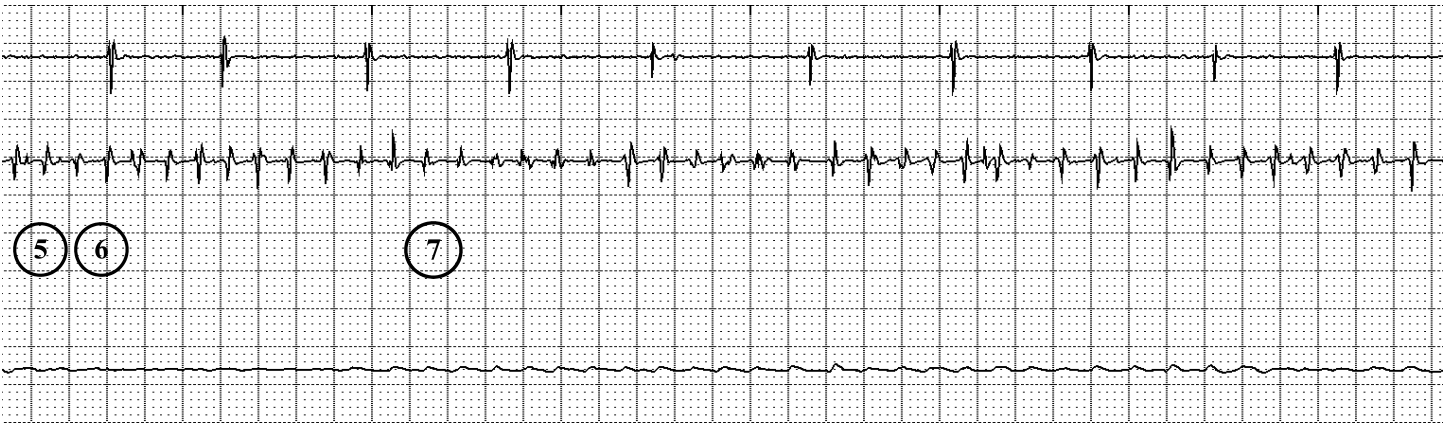
Durée de charge : 8,3 s

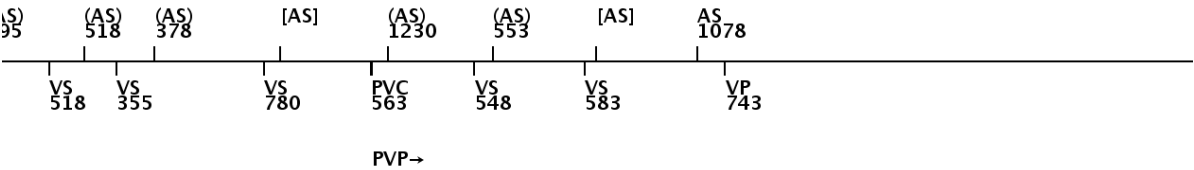
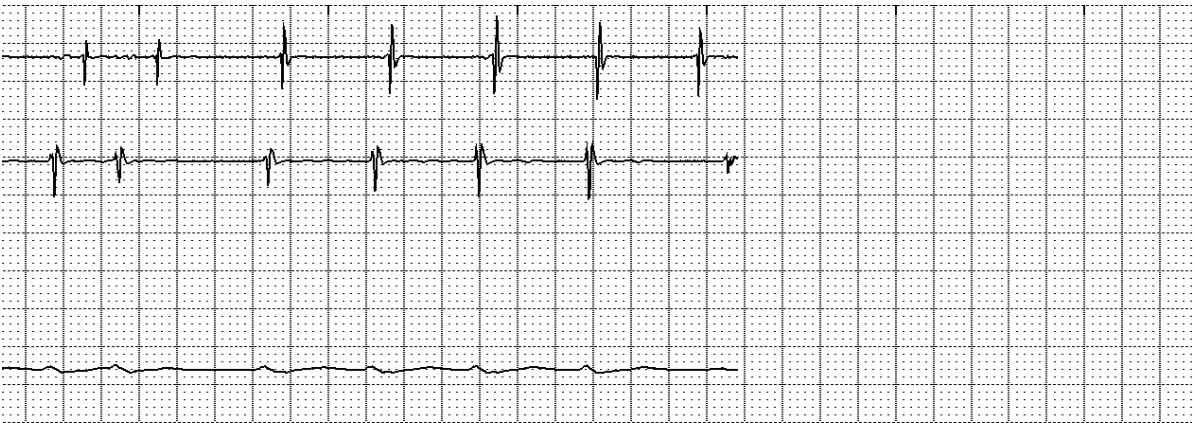
Impéd. sondes : 44 Ω

Polarité sonde : Initial

Fin de l'événement 00:00:42







- Détection A
- Détection V
- Stimulation A
- Stimulation V
- ↑ > Plage A
- ↑ > Plage V
- ↓ < Plage A
- ↓ < Plage V

