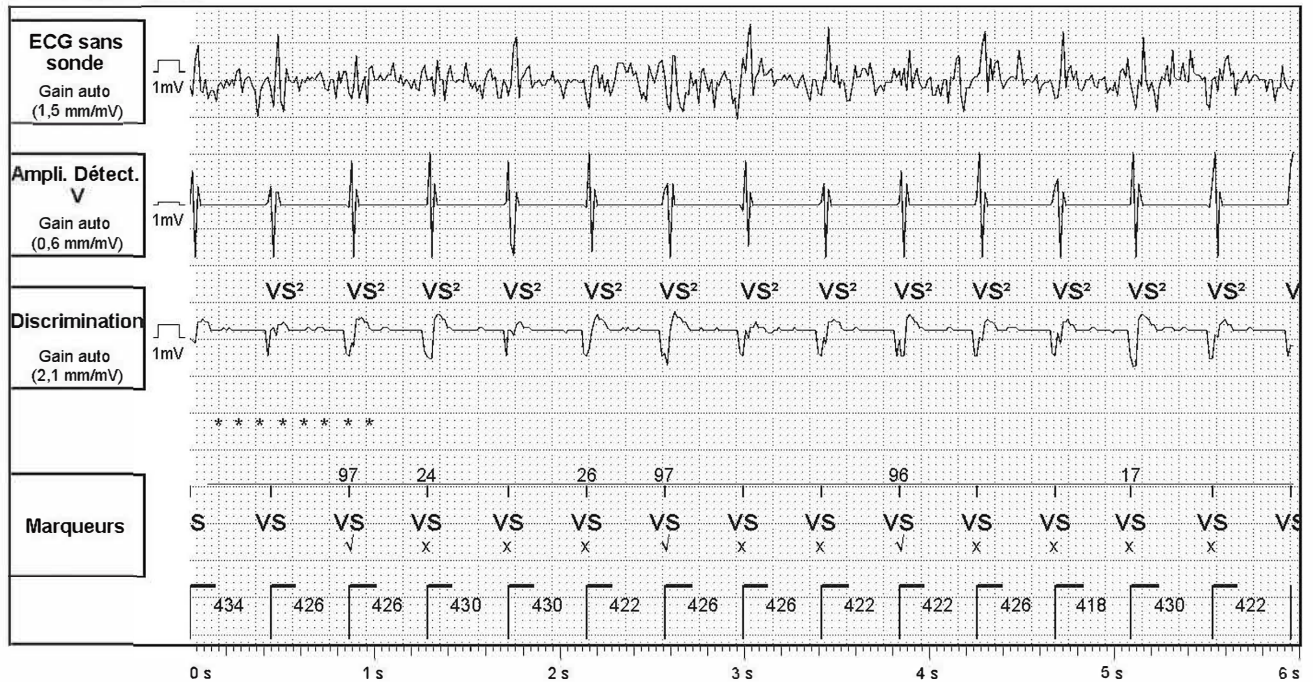


Episode: FV (244 min⁻¹ / 245 ms)

Épisode TV/FV 3 sur 3

Page 2 sur 4

3 févr. 2016 17:38



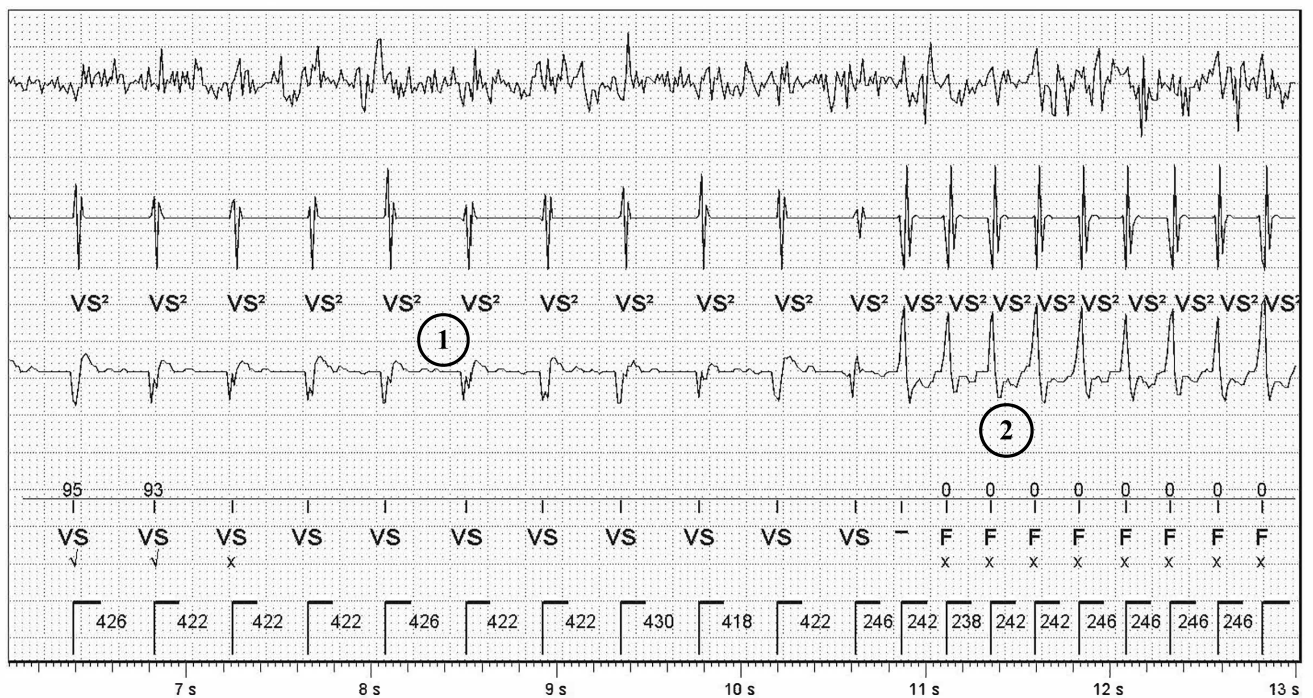
1: ECG sans sonde AutoGain (1,5 mm/mV)

4: Marqueurs

2: Ampli. Délect. V AutoGain (0,6 mm/mV)

3: Discrimination AutoGain (2,1 mm/mV)

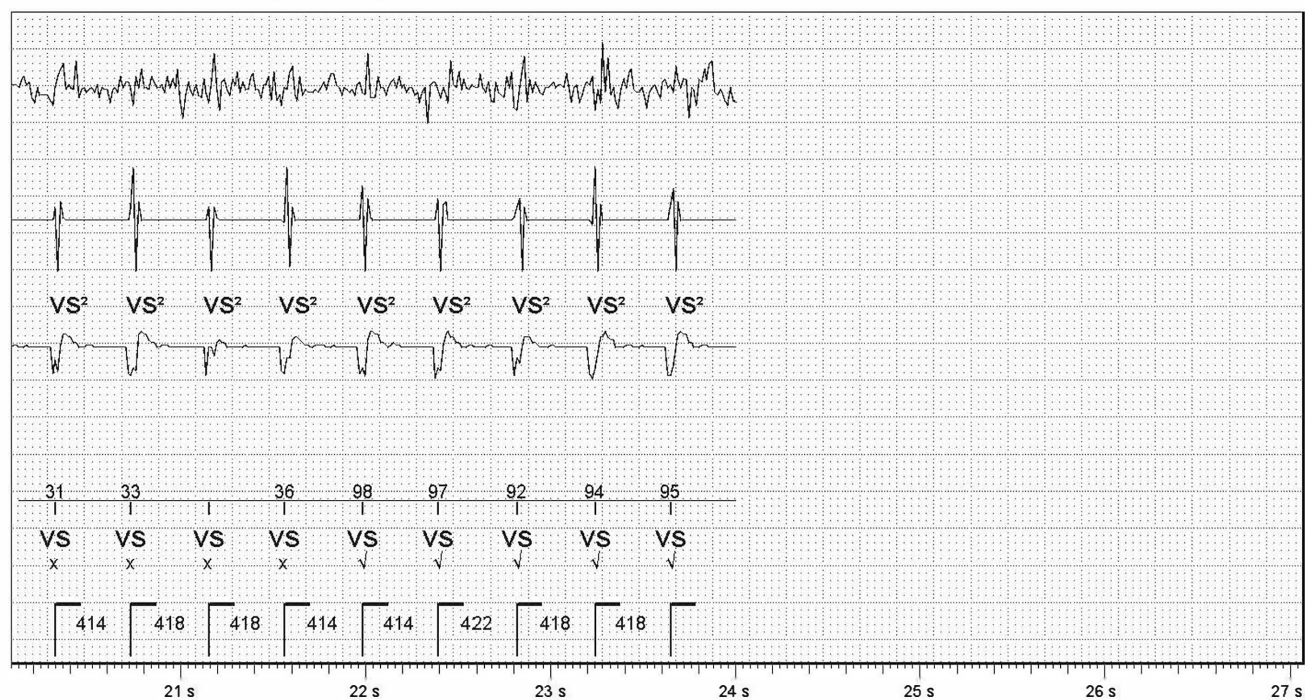
Vitesse de défilement : 25 mm/s



Épisode TV/FV 3 sur 3 Page 2 sur 4

4 févr. 2016 4:00 (CET)

Vitesse de défilement : 25 mm/s



Page 2 sur 3

ECG sans sonde
Gain auto (1,6 mm/mV)

Ampli. Défect. V
Gain auto (0,6 mm/mV)

Discrimination
Gain auto (2,3 mm/mV)

Marqueurs

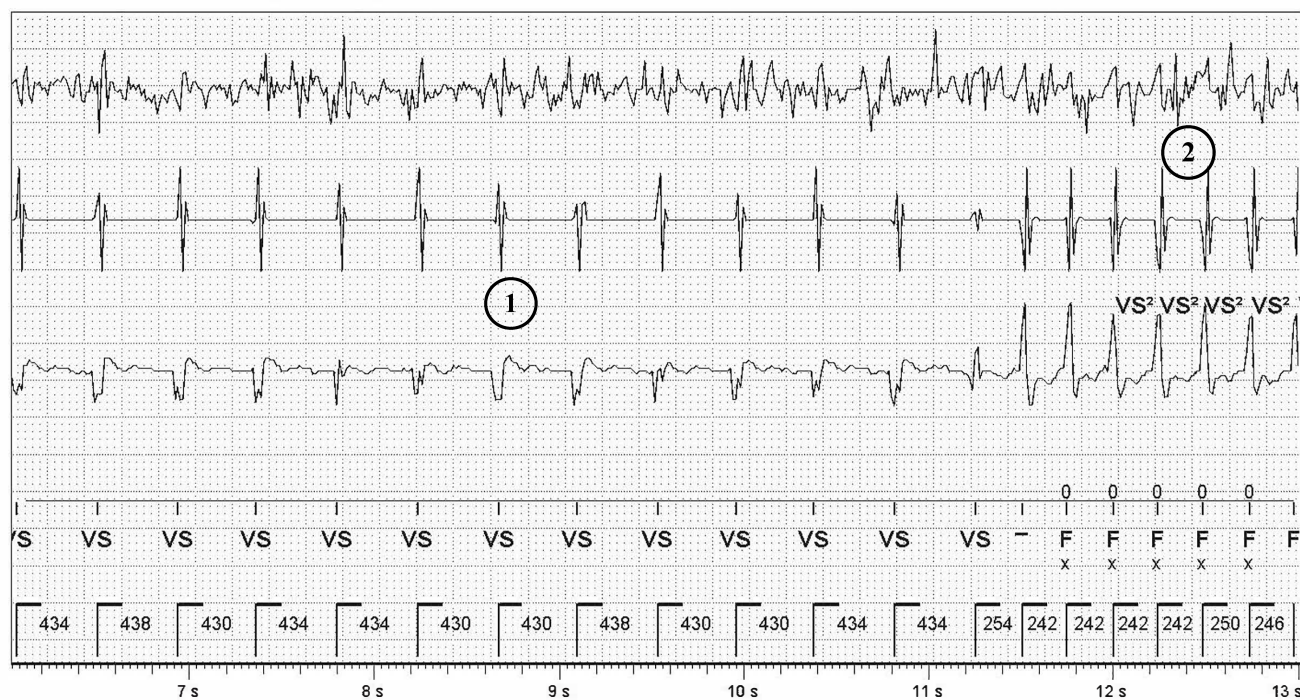
VS VS VS VS VS VS VS VS VS VS VS VS VS

430 438 422 441 434 434 430 441 430 434 434 438

0 s 1 s 2 s 3 s 4 s 5 s

3: Discrimination AutoGain (2,3 mm/mV)

Vitesse de défilement : 25 mm/s

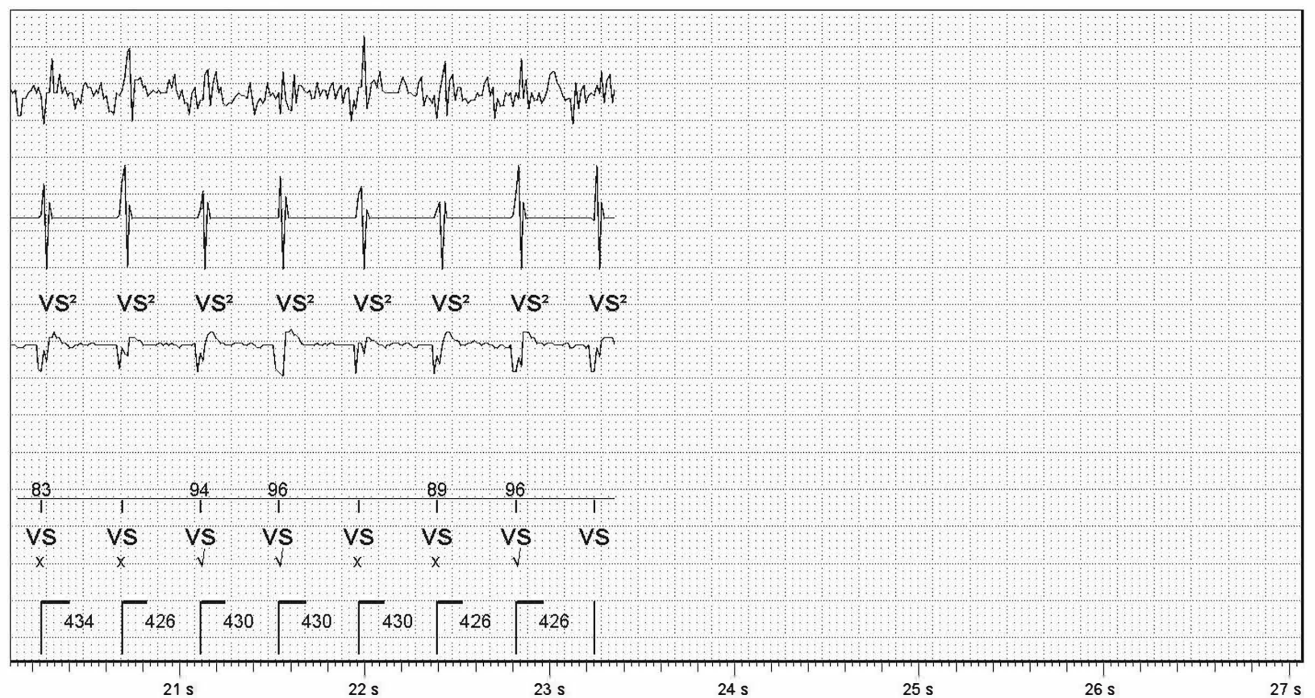
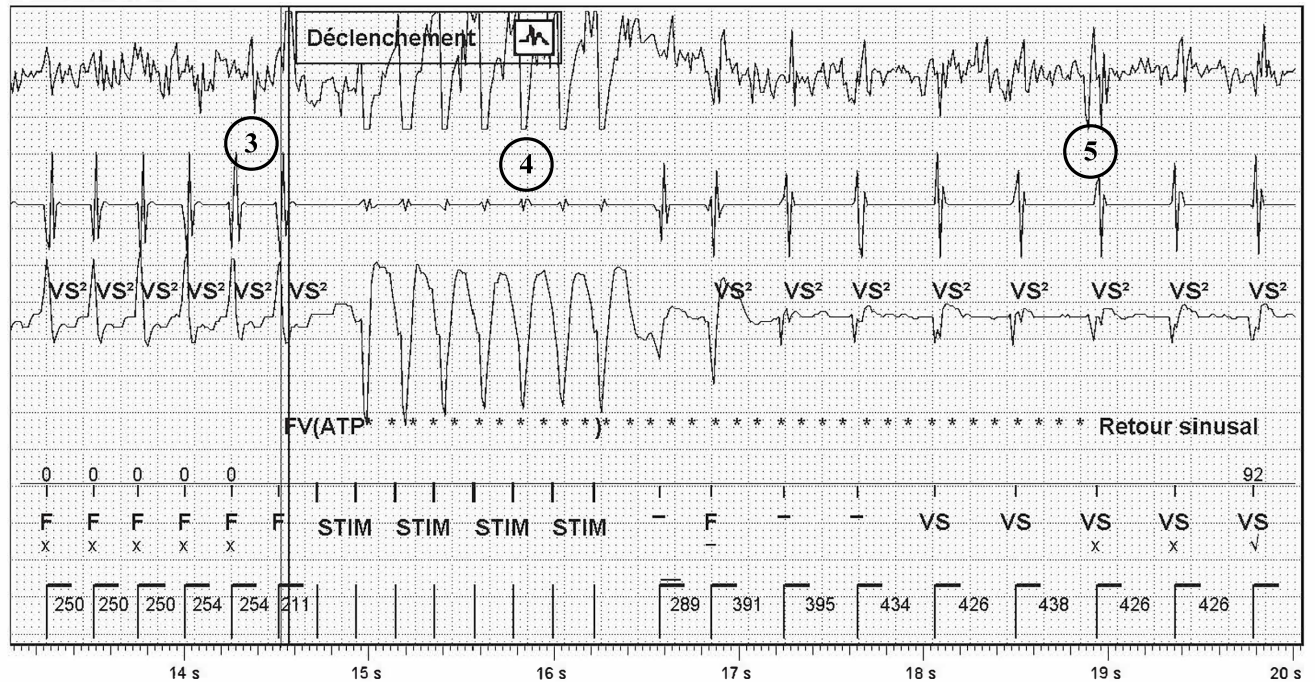


Episode: FV (240 min⁻¹ / 250 ms) (Continued)

Épisode TV/FV 1 sur 3

Page 3 sur 3

3 févr. 2016 17:31



Épisode TV/FV 1 sur 3 Page 3 sur 3

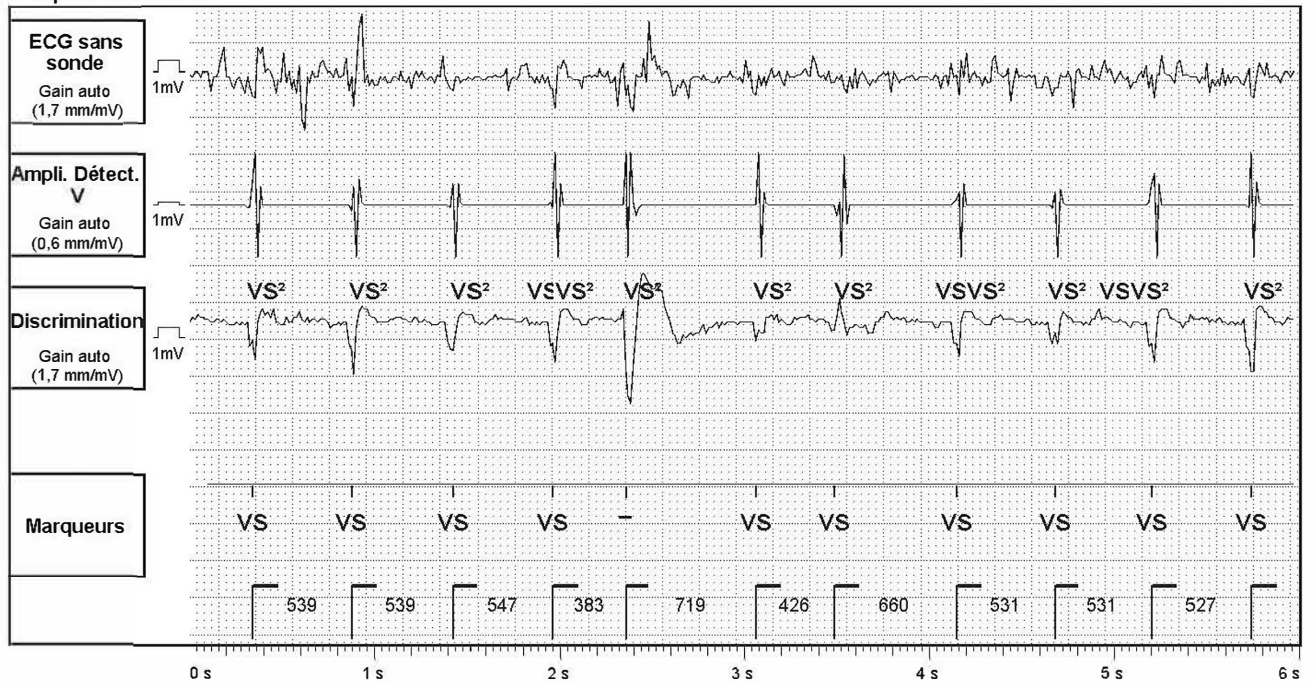
4 févr. 2016 4:00 (CET)

Episode: FV (230 min⁻¹ / 260 ms)

Épisode TV/FV 1 sur 1

Page 2 sur 5

6 sept. 2016 22:28



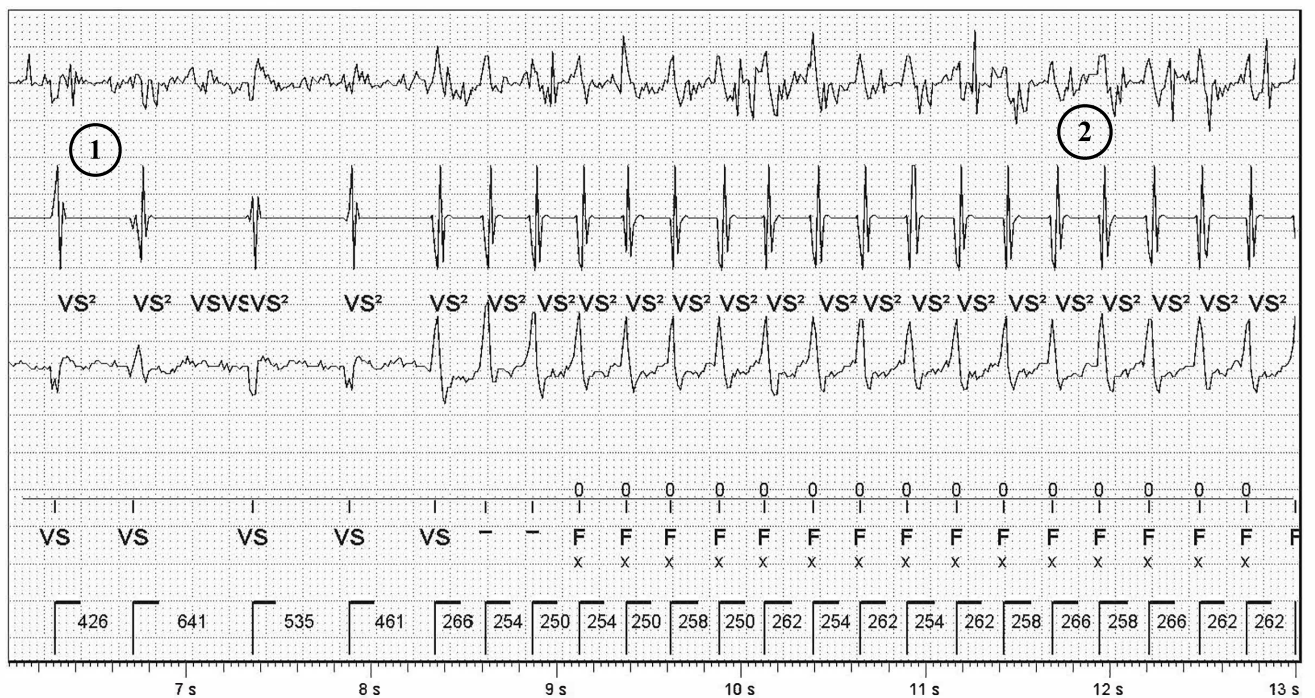
1: ECG sans sonde AutoGain (1,7 mm/mV)

4: Marqueurs

2: Ampli. Délect. V AutoGain (0,6 mm/mV)

3: Discrimination AutoGain (1,7 mm/mV)

Vitesse de défilement : 25 mm/s



Épisode TV/FV 1 sur 1 Page 2 sur 5

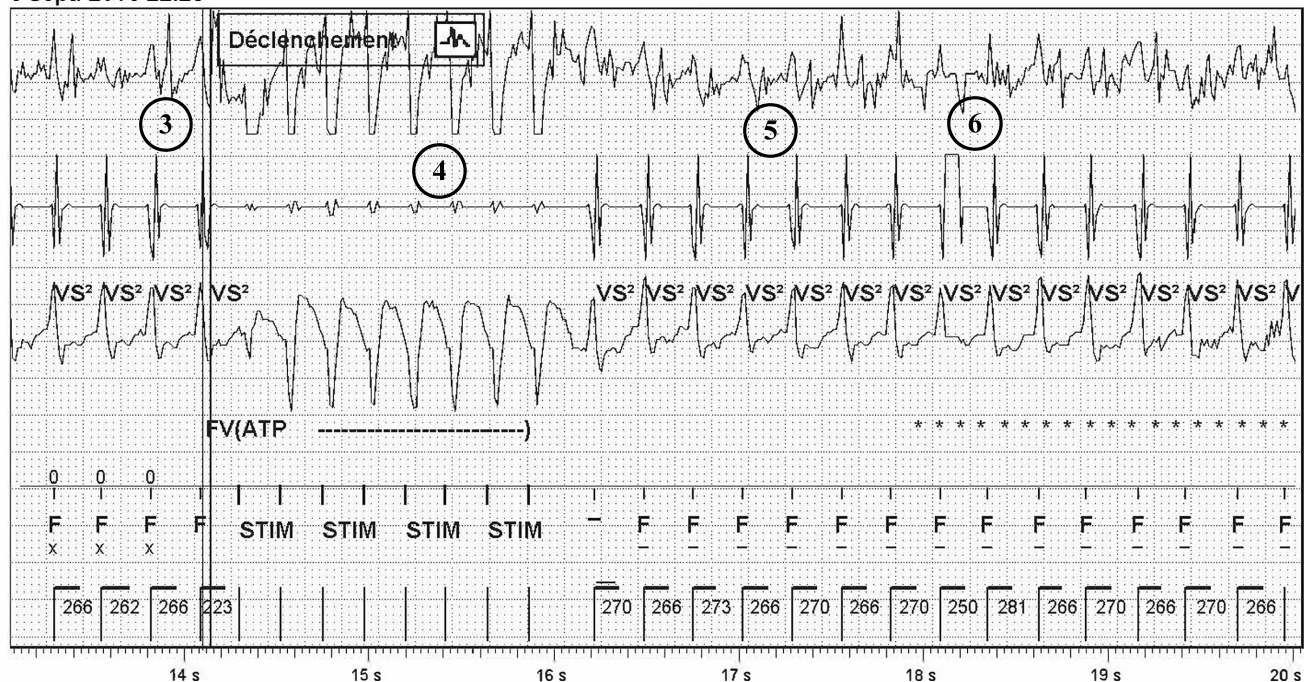
7 sept. 2016 2:00 (CEST)

Episode: FV (230 min⁻¹ / 260 ms) (Continued)

Épisode TV/FV 1 sur 1

Page 3 sur 5

6 sept. 2016 22:28



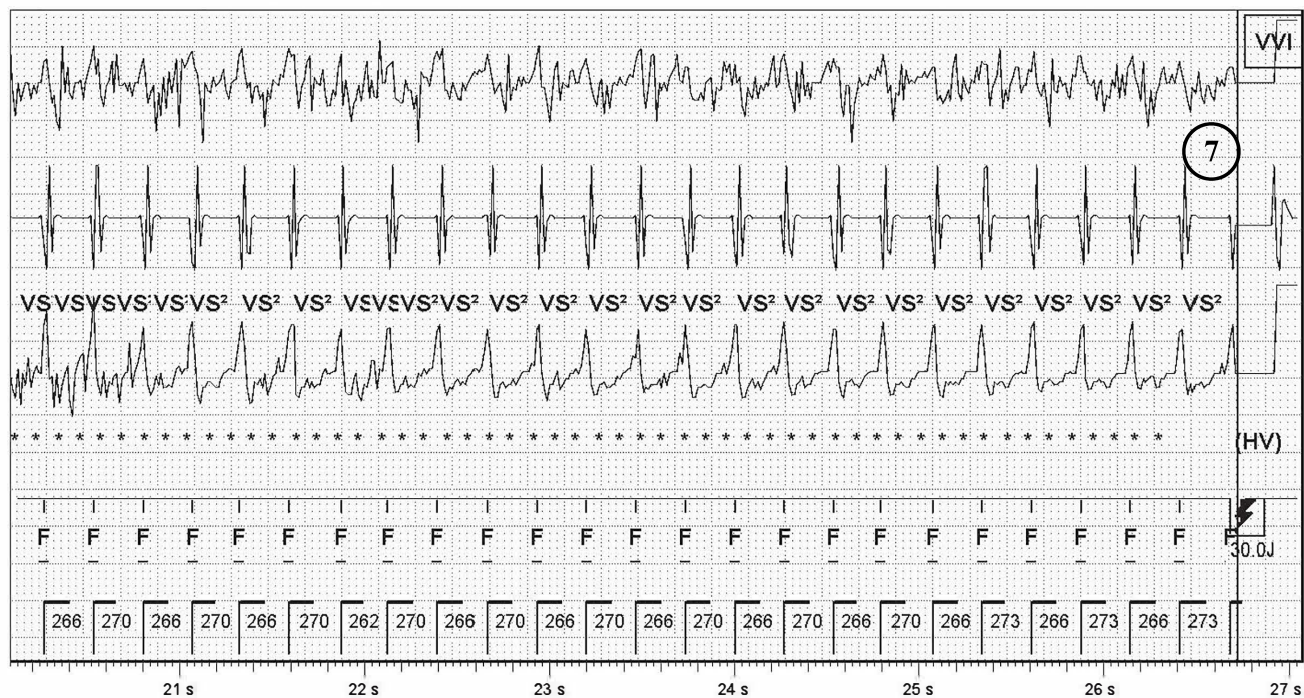
1: ECG sans sonde AutoGain (1,7 mm/mV)

4: Marqueurs

2: Ampli. Délect. V AutoGain (0,6 mm/mV)

3: Discrimination AutoGain (1,7 mm/mV)

Vitesse de défilement : 25 mm/s



Épisode TV/FV 1 sur 1 Page 3 sur 5

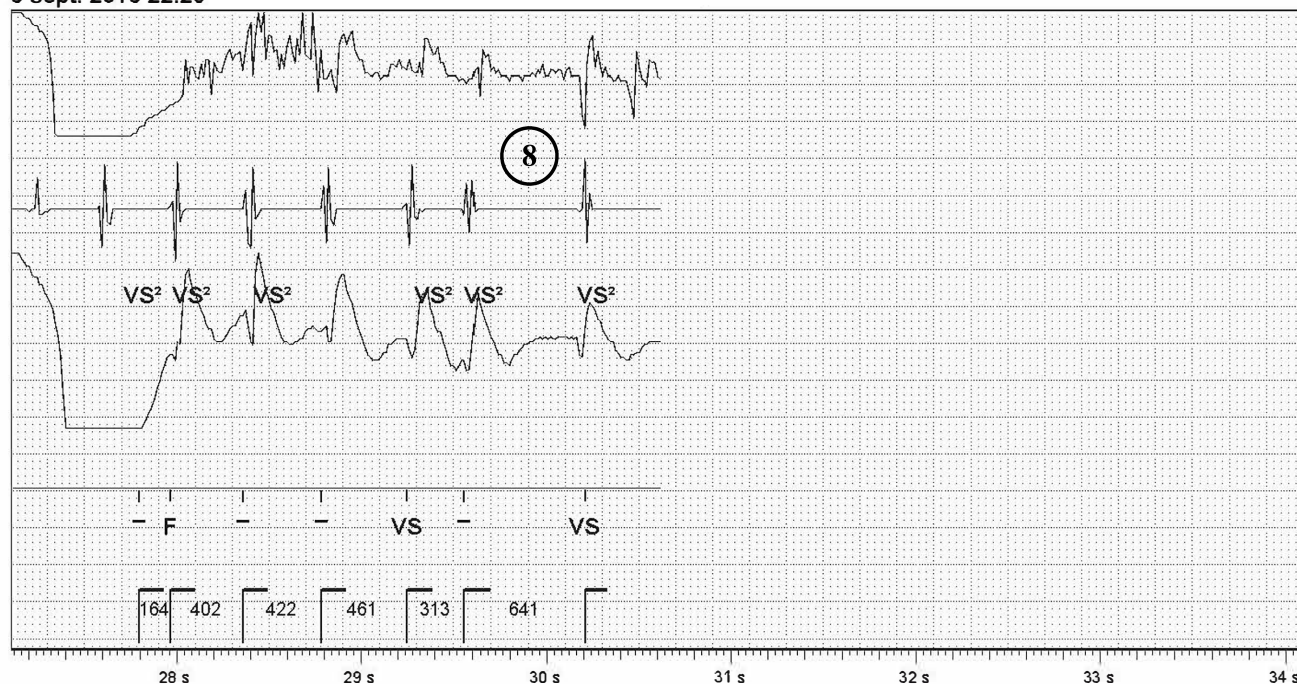
7 sept. 2016 2:00 (CEST)

Episode: FV (230 min⁻¹ / 260 ms) (Continued)

Épisode TV/FV 1 sur 1

Page 4 sur 5

6 sept. 2016 22:28



1: ECG sans sonde AutoGain (1,7 mm/mV)

4: Marqueurs

2: Ampli. Délect. V AutoGain (0,6 mm/mV)

3: Discrimination AutoGain (1,7 mm/mV)

Vitesse de défilement : 25 mm/s