

# Boston Scientific

Dispositif **COGNIS**  
Mode Tachy **Surveill. + Trait.**

Évén. **V-494 06 déc. 2013 07:41**

### FV Début événem.

Fréq. A moy. 71 min<sup>-1</sup>  
Fréq. V moy. 283 min<sup>-1</sup>  
Détection Fréq. Uniq.

### Détection

Fréq. A moy. 68 min<sup>-1</sup>  
Fréq. V moy. 240 min<sup>-1</sup>  
Zone de fréquence FV  
Stabilité (92 ms, Arrêt)  
Fréquence V>A (Vrai, Arrêt)  
Fib A (Faux, Arrêt)  
DFS satisfaite (Faux, Arrêt)  
Durée limite ATP Faux  
Intvl de début (264 ms, Arrêt)  
Début % (49 %, Arrêt)

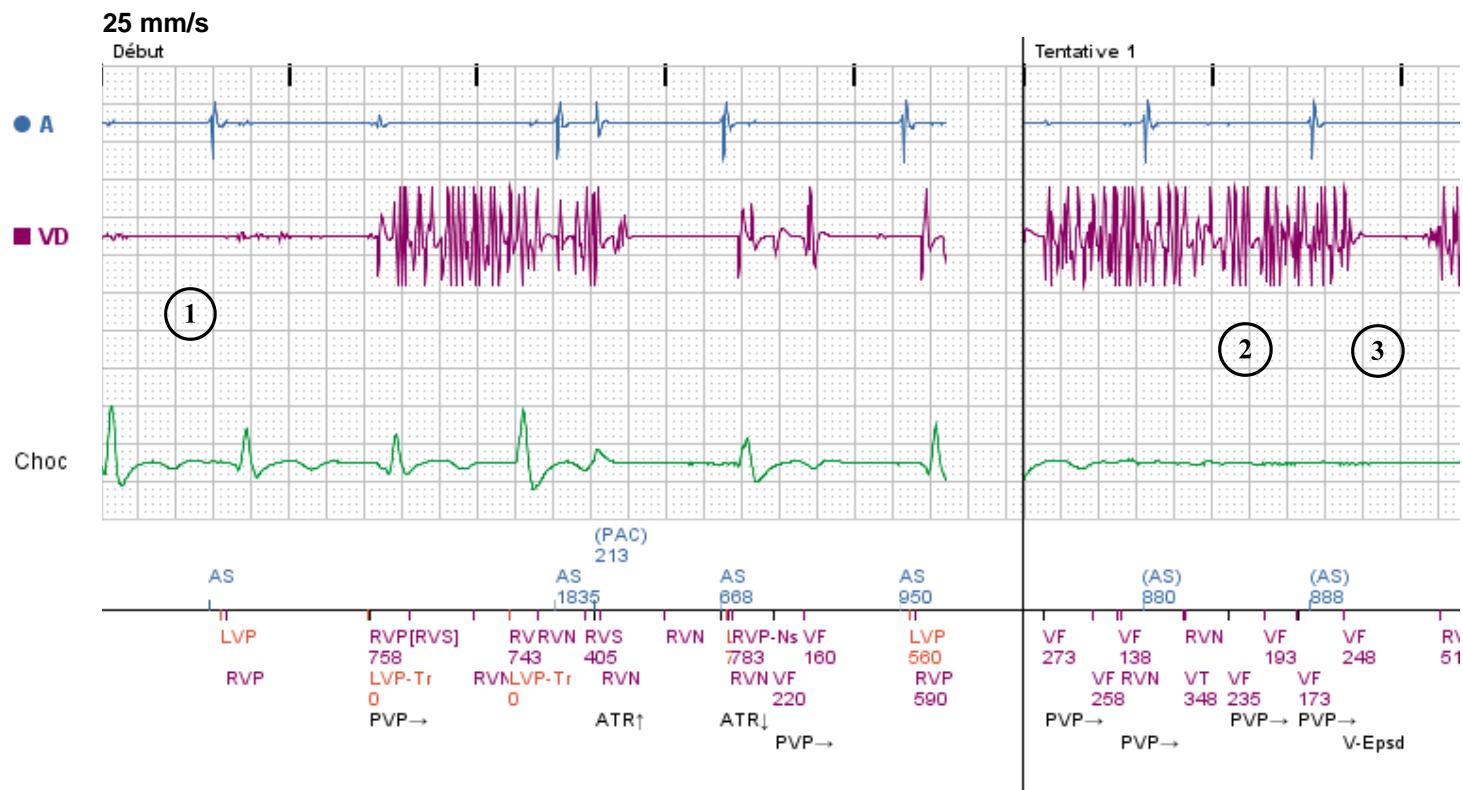
### Essai 1, 41J Choc V

Temps écoulé 00:00:03  
Traitement d'ATP FV administré avant le choc

### Informations sur les chocs

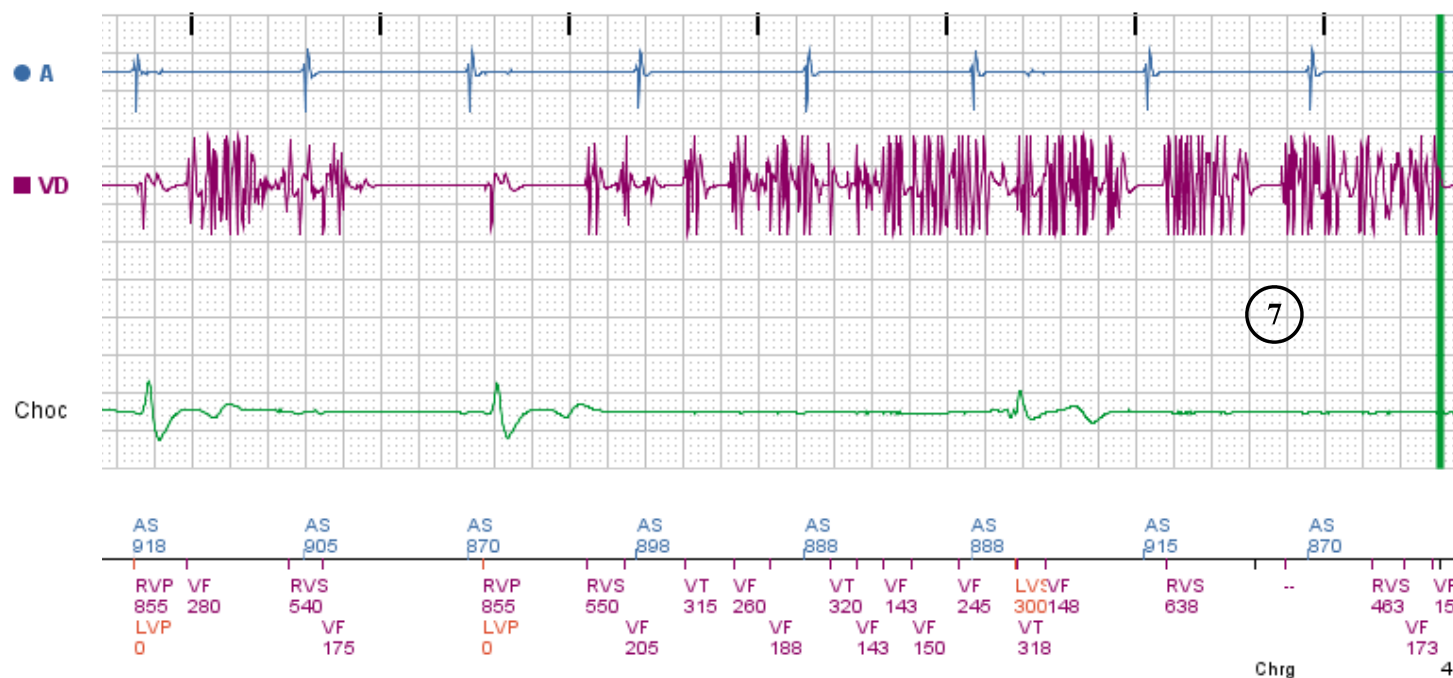
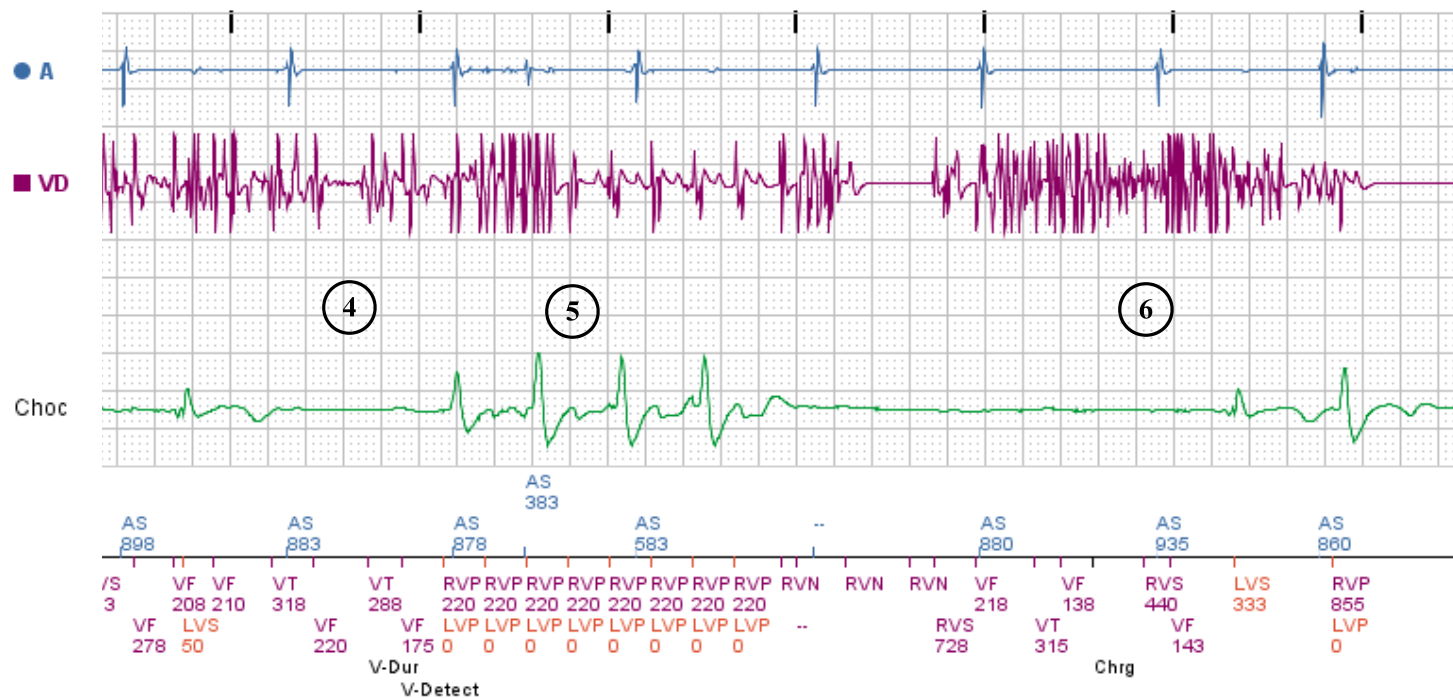
Durée de charge 8,3 s  
Impédance des sondes 46 Ω  
Polarité de la sonde Initial

Fin événem. 00:01:19

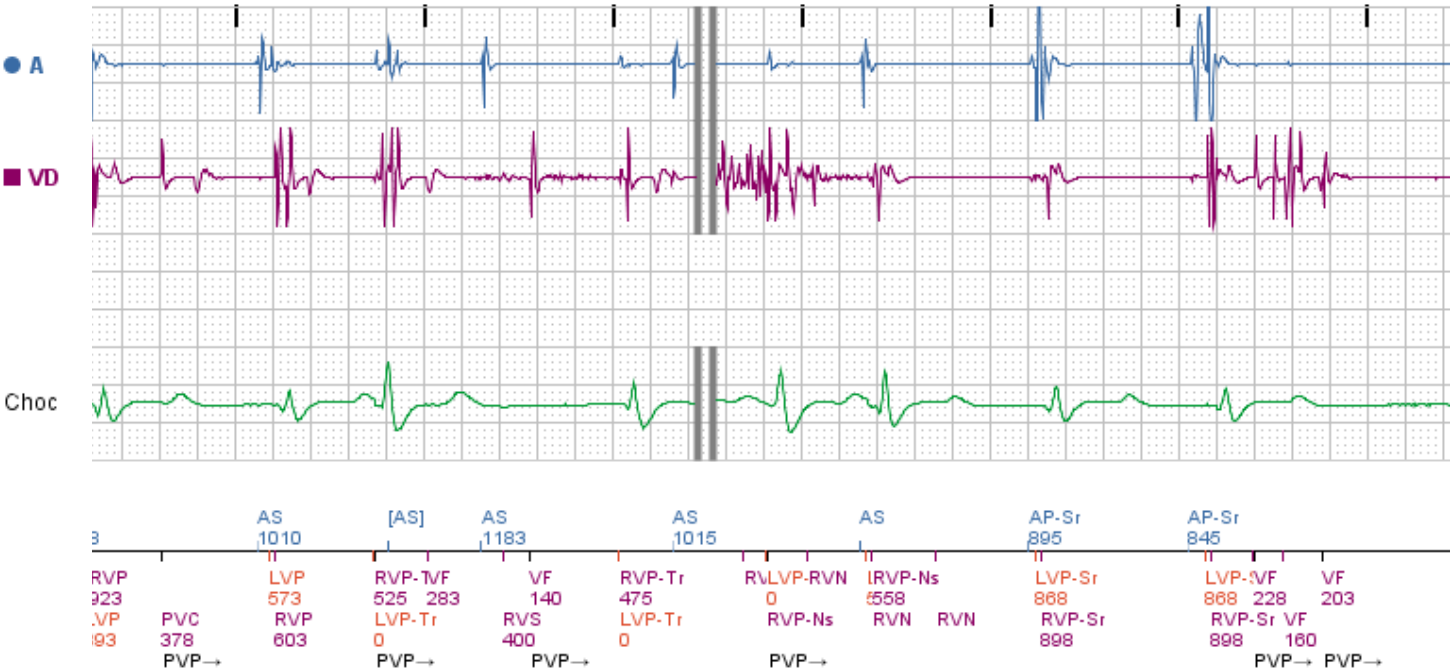
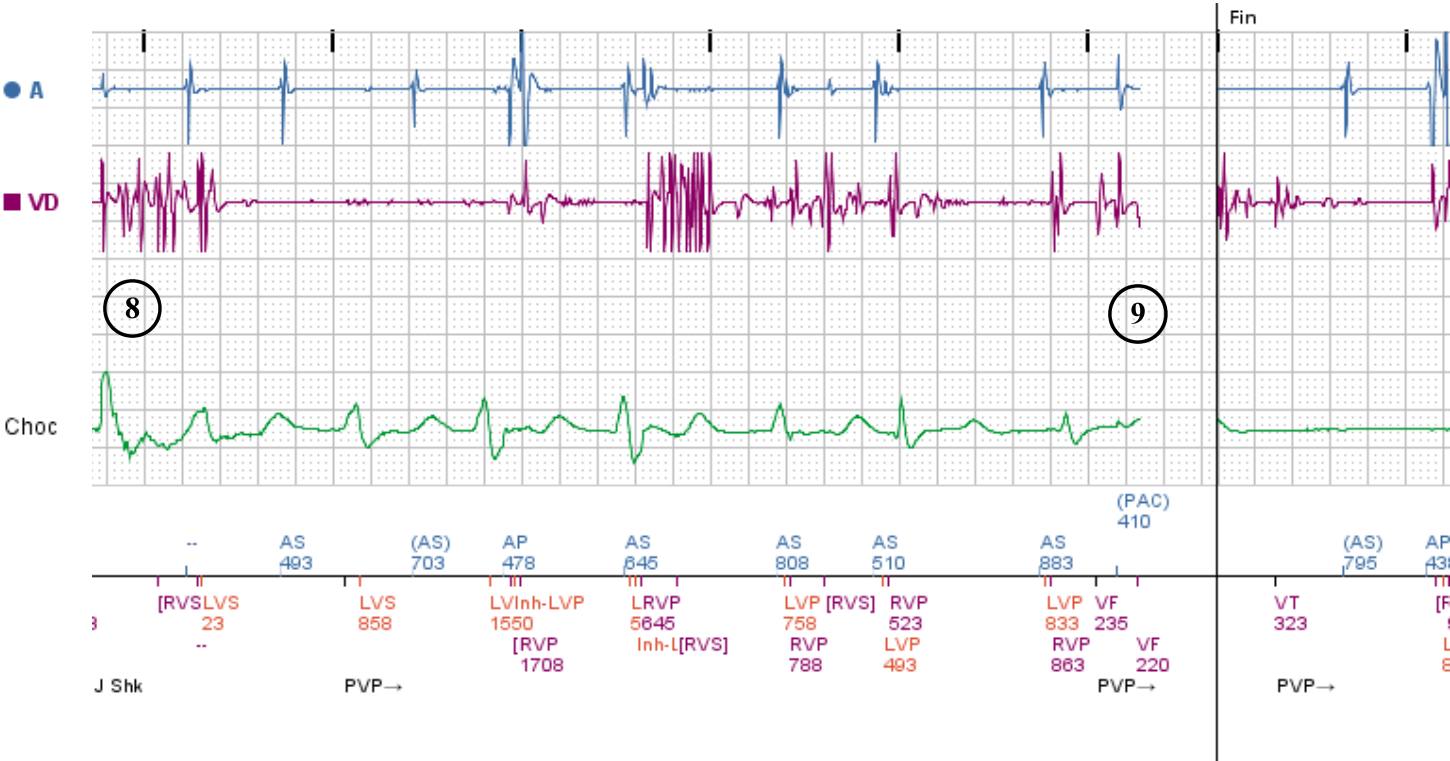


### Détail des épisodes

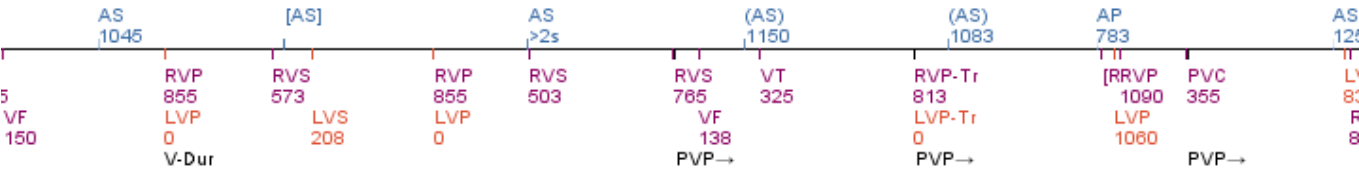
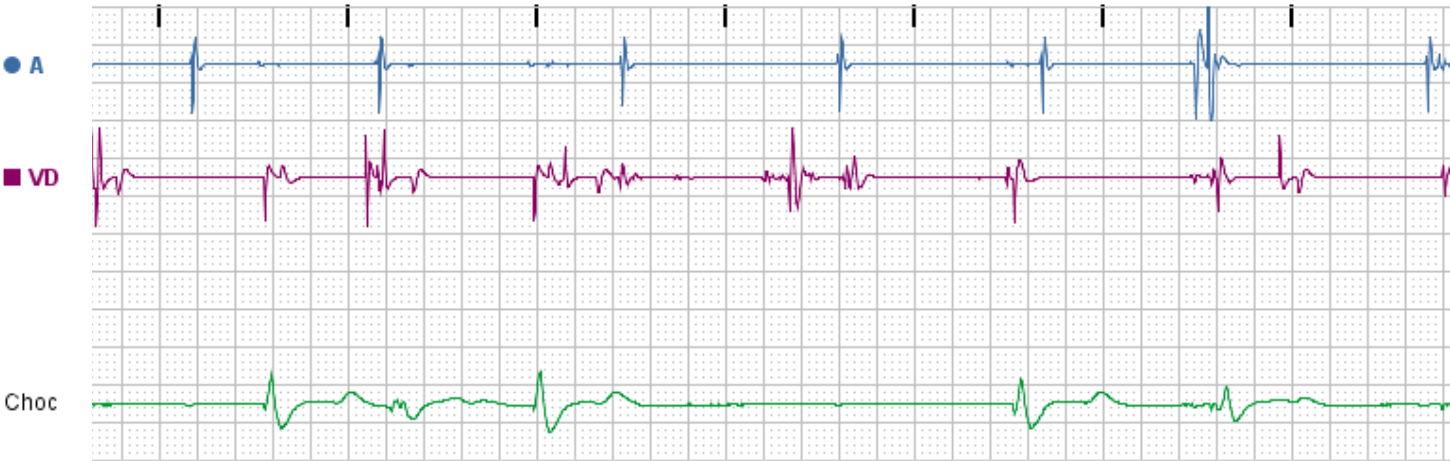
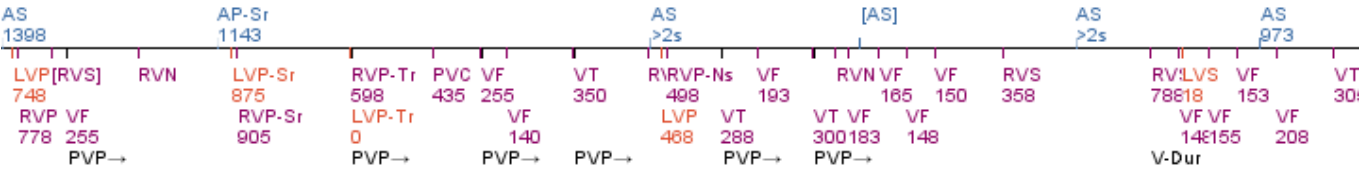
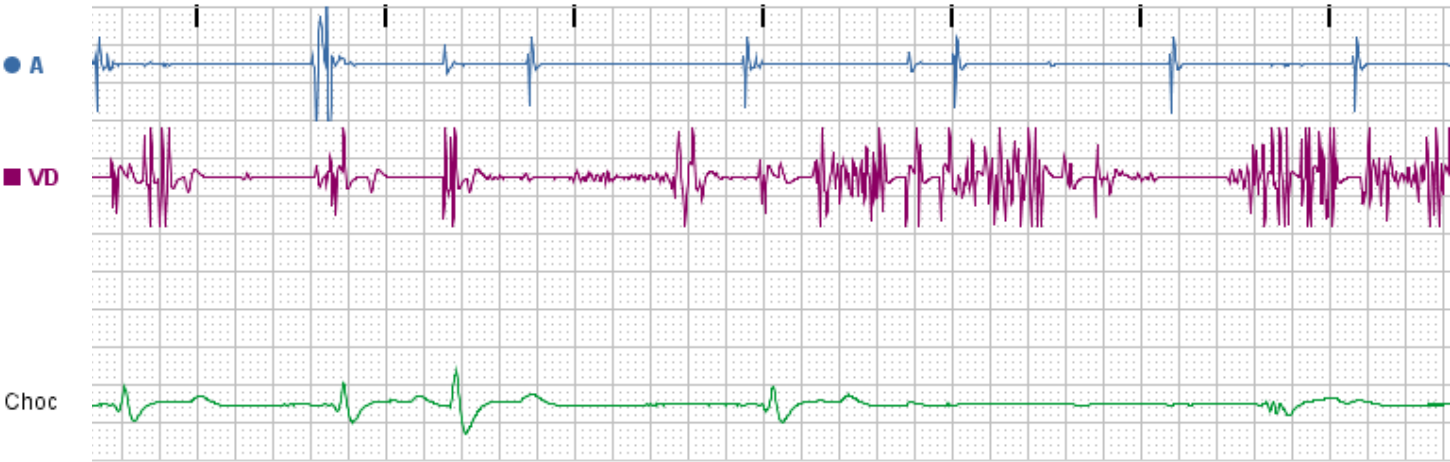
**25 mm/s**



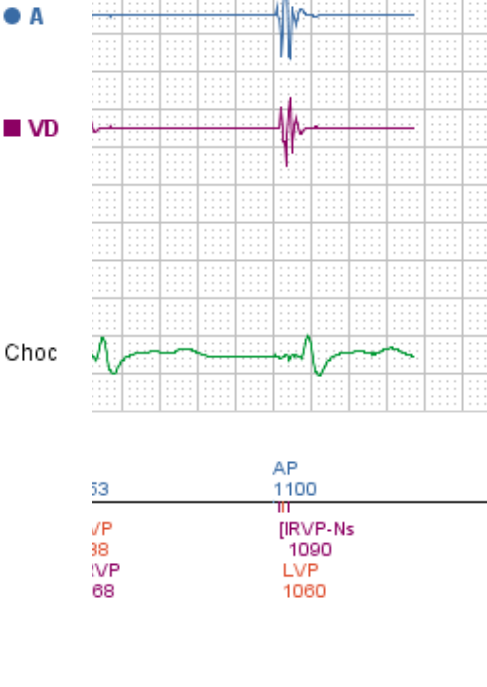
25 mm/s



25 mm/s



25 mm/s



- Détection A
- Détection V
- Stimulation A
- Stimulation V
- ↑ > Plage A
- ↑ > Plage V
- ↓ < Plage A
- ↓ < Plage V

